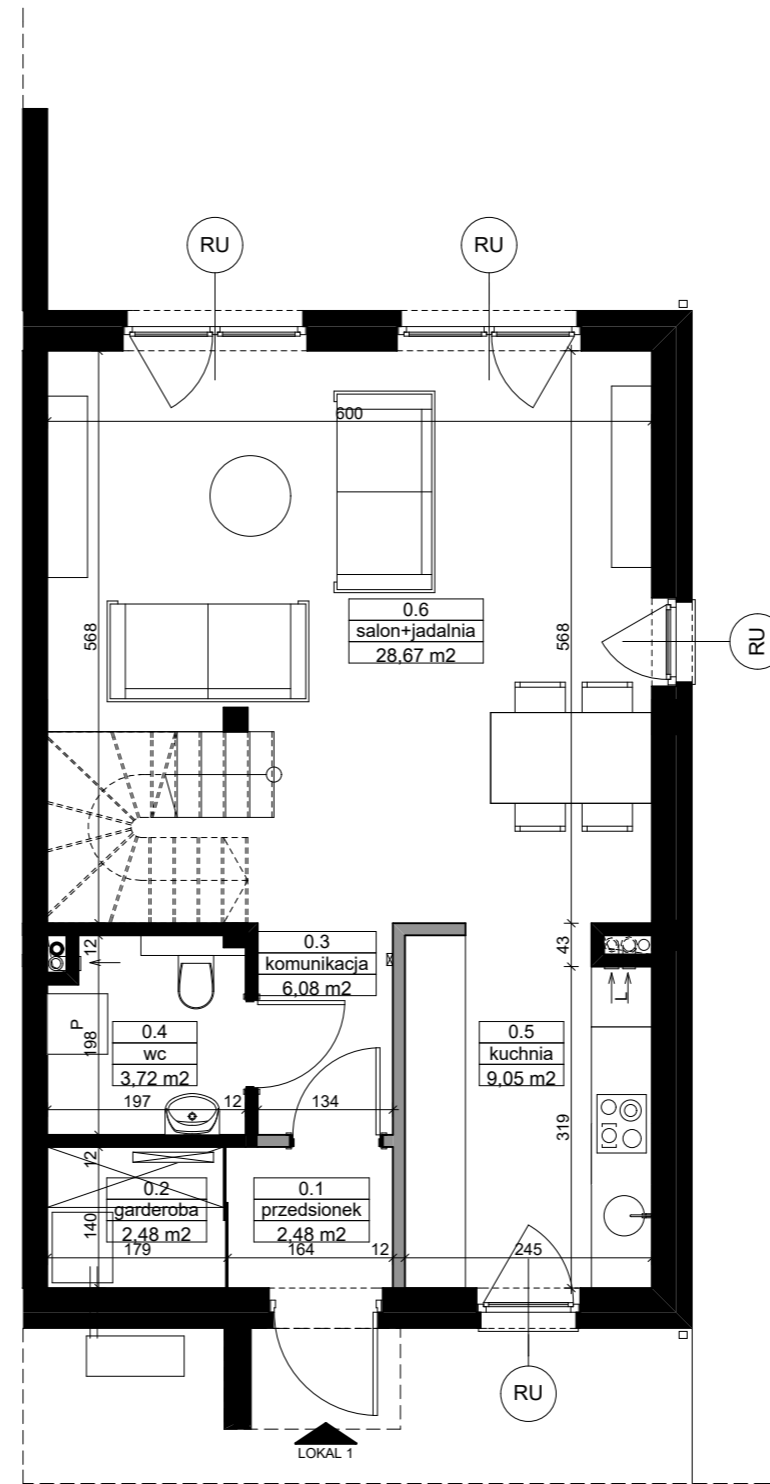
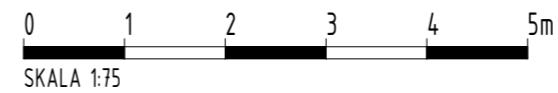


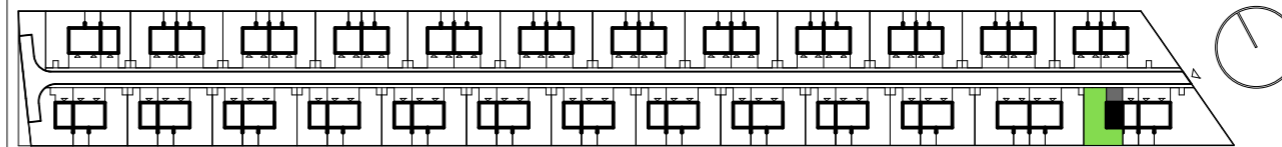
ZAGOSPODAROWANIE TERENU



RZUT PARTERU



LOKALIZACJA:



INWESTOR:

**CITY VILLA HOME SP. Z O.O.**  
UL. MIKOŁAJA KOPERNIKA 5 LOK. 10,  
00-367 WARSZAWA

BIURO SPRZEDAŻY:

ZESPÓŁ 50 BUDYNKÓW MIESZKALNYCH  
JEDNORODZINNYCH JEDNOLOKALOWYCH I  
DWULOKALOWYCH W ZABUDOWIE BLIŹNIACZEJ W  
FALENTACH DUŻYCH

WIZUALIZACJA:



BUDYNEK MIESZKALNY JEDNORODZINNY DWULOKALOWY W ZABUDOWIE  
BLIŹNIACZEJ

**BUD. NR. 3, TYP B2, LOKAL 1**

ZESTAWIENIE POWIERZCHNI [m<sup>2</sup>]:

PARTER

0.1	PRZEDSIÓNEK	2,48
0.2	GARDEROBA	2,48
0.3	KOMUNIKACJA	6,08
0.4	WC	3,72
0.5	KUCHNIA	9,05
0.6	SALON+JADALNIA	28,67
PARTER SUMA		52,48

PIĘTRO

1.1	POKOJ 1	11,12
1.2	POKOJ 2	9,91
1.3	KOMUNIKACJA	6,81
1.4	ŁAZIENKA	4,04
1.5	POKOJ 3	9,41
1.6	POKOJ 4	11,36
PIĘTRO SUMA		52,65

**POWIERZCHNIA UŻYTKOWA 105,13**

PODDASZE NIEUŻYTKOWE

POWIERZCHNIA PODŁOGI	50,88
POWIERZCHNIA POWYŻEJ 190CM WYSOKOŚCI POMIESZCZENIA	12,62

LEGENDA:

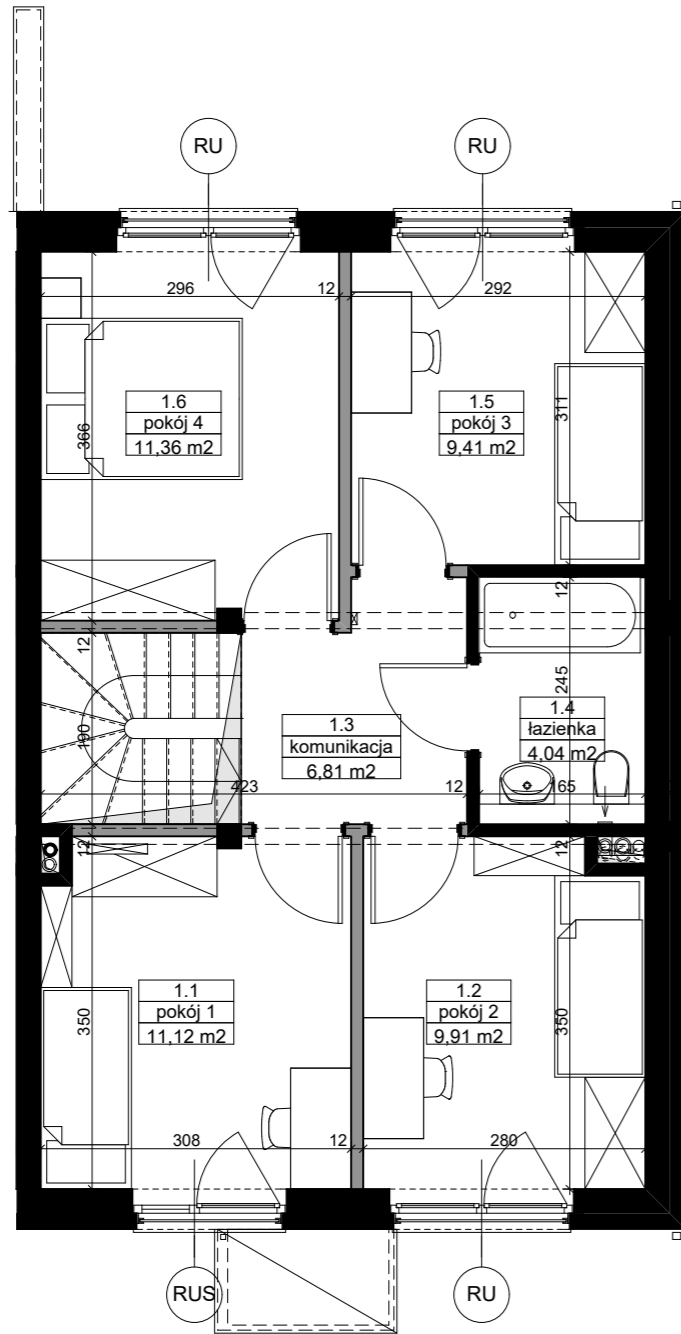
- R - OKNO Z KWATERĄ ROZWIERNĄ
- U - OKNO Z KWATERĄ UCHULNĄ
- S - OKNO Z KWATERĄ STAŁĄ
- ŚCIANY BEZ MOŻLIWOŚCI DEMONTAŻU
- ŚCIANY DEMONTOWALNE

JEDNOSTKA PROJEKTOWA:

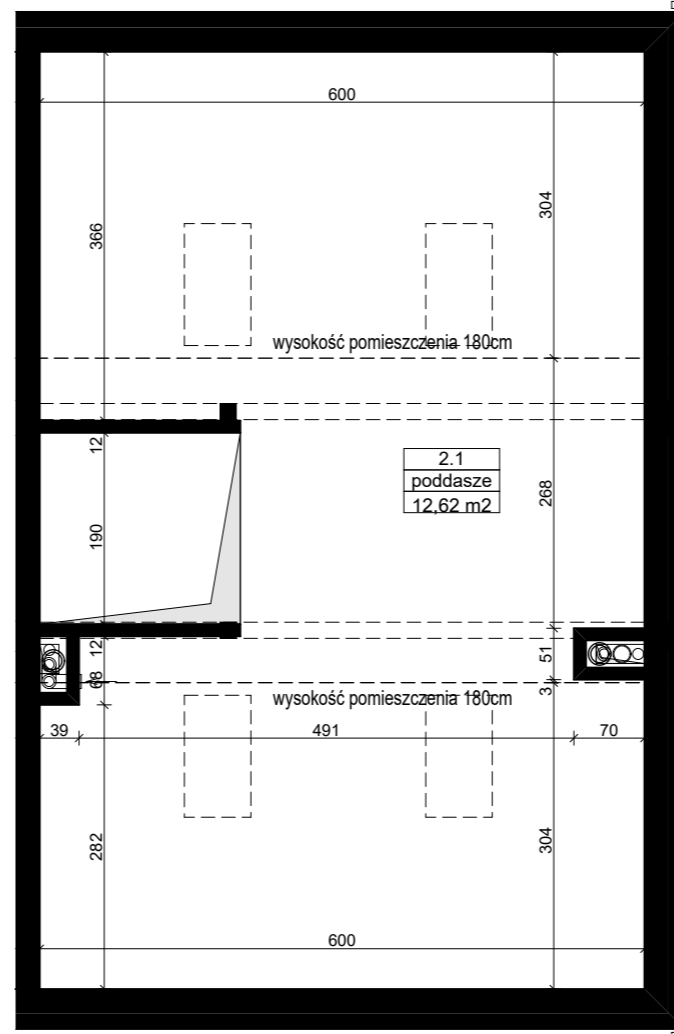
**ZOKO** **MARCIN KOZIEROWSKI ARCHITEKCI**  
ul. Kościelna 33A/261, 60-537 Poznań  
biuro@zokoarchitekci.pl  
architekci

UWAGI:

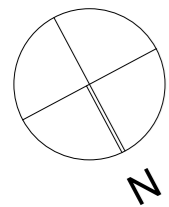
POWIERZCHNIE POMIESZCZEŃ PODANO W ŚWIETLE WYKOŃCZONYCH ŚCIAN, WYMIARY POMIESZCZEŃ PODANO Z TYNKAMI, WYPOSAŻENIE TYLKO W CELACH PREZENTACJI, NIE STANOWI ZOBOWIĄZANIA UMOWNEGO, WYJŚCIE NA TARASY - MOŻLIWA RÓŻNICA POZIOMÓW, KARTA KATALOGOWA POKAZUJE PRZYKŁADOWĄ ARANŻACJĘ, POWIERZCHNIE LICZONE WG NORMY PN-ISO 9836: 1997. ZE WZGLĘDU NA TRWAJĄCE PRACE PROJEKTOWE, POWIERZCHNIE MOGĄ ULEC ZMIANIE, WYMIARY POMIESZCZEŃ, UKŁAD ŚCIAN, LOKALIZACJE PRZYBÓRÓW SANITARNYCH I INNE PODANE NA PODSTAWIE PROJEKTU BUDOWLANEGO. W TOKU BUDOWY MOGĄ WYSTĘPOWAĆ RÓŻNICE W STOSUNKU DO STANU WYNIKAJĄCEGO Z PROJEKTU, WYNIKAJĄCE ZE SPECYFIKACJI PRAC BUDOWLANYCH.



RZUT PIĘTRA



RZUT PODDASZA



INWESTOR:

**CITY VILLA HOME SP. Z O.O.**  
UL. MIKOŁAJA KOPERNIKA 5 LOK. 10,  
00-367 WARSZAWA

BIURO SPRZEDAŻY:

ZESPÓŁ 50 BUDYNKÓW MIESZKALNYCH  
JEDNORODZINNYCH JEDNOLOKALOWYCH I  
DWULOKALOWYCH W ZABUDOWIE BLIŹNIACZEJ W  
FALENTACH DUŻYCH



BUDYNEK MIESZKALNY JEDNORODZINNY DWULOKALOWY W ZABUDOWIE  
BLIŹNIACZEJ

**BUD. NR. 3, TYP B2, LOKAL 1**

ZESTAWIENIE POWIERZCHNI [m<sup>2</sup>]:

PARTER

0.1	PRZEDSIONEK	2.48
0.2	GARDEROBA	2.48
0.3	KOMUNIKACJA	6.08
0.4	WC	3.72
0.5	KUCHNIA	9.05
0.6	SALON+JADALNIA	28.67
PARTER SUMA		52.48

PIĘTRO

1.1	POKÓJ 1	11.12
1.2	POKÓJ 2	9.91
1.3	KOMUNIKACJA	6.81
1.4	ŁAZIENKA	4.04
1.5	POKÓJ 3	9.41
1.6	POKÓJ 4	11.36
PIĘTRO SUMA		52.65

**POWIERZCHNIA UŻYTKOWA 105,13**

PODDASZE NIEUŻYTKOWE

POWIERZCHNIA PODŁOGI 50,88

POWIERZCHNIA POWYŻEJ 190CM WYSOKOŚCI POMIESZCZENIA 12,62

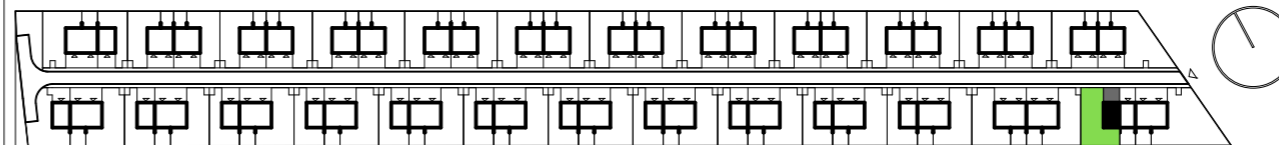
LEGENDA:

- R - OKNO Z KWATERĄ ROZWIERNĄ
- U - OKNO Z KWATERĄ UCHULNĄ
- S - OKNO Z KWATERĄ STAŁĄ
- ŚCIANY BEZ MOŻLIWOŚCI DEMONTAŻU
- ŚCIANY DEMONTOWALNE

UWAGI:

POWIERZCHNIE POMIESZCZEŃ PODANO W ŚWIETLE WYKOŃCZONYCH ŚCIAN, WYMIARY POMIESZCZEŃ PODANO Z TYNKAMI, WYPOSAŻENIE TYLKO W CELACH PREZENTACJI, NIE STANOWI ZOBOWIĄZANIA UMOWNEGO, WYJŚCIE NA TARASY - MOŻLIWA RÓŻNICA POZIOMÓW, KARTA KATALOGOWA POKAZUJE PRZYKŁADOWĄ ARANŻACJĘ, POWIERZCHNIE LICZONE WG NORMY PN-ISO 9836: 1997. ZE WZGLĘDU NA TRWAJĄCE PRACE PROJEKTOWE, POWIERZCHNIE MOGĄ ULEC ZMIANIE, WYMIARY POMIESZCZEŃ, UKŁAD ŚCIAN, LOKALIZACJE PRZYBÓRÓW SANITARNYCH I INNE PODANE NA PODSTAWIE PROJEKTU BUDOWLANEGO. W TOKU BUDOWY MOGĄ WYSTĘPOWAĆ RÓŻNICE W STOSUNKU DO STANU WYNIKAJĄCEGO Z PROJEKTU, WYNIKAJĄCE ZE SPECYFIKACJI PRAC BUDOWLANÝCH.

LOKALIZACJA:



JEDNOSTKA PROJEKTOWA:

**ZOKO** architekci  
**MARCIN KOZIEROWSKI ARCHITEKCI**  
ul. Kościelna 33A/261, 60-537 Poznań  
biuro@zokoarchitekci.pl