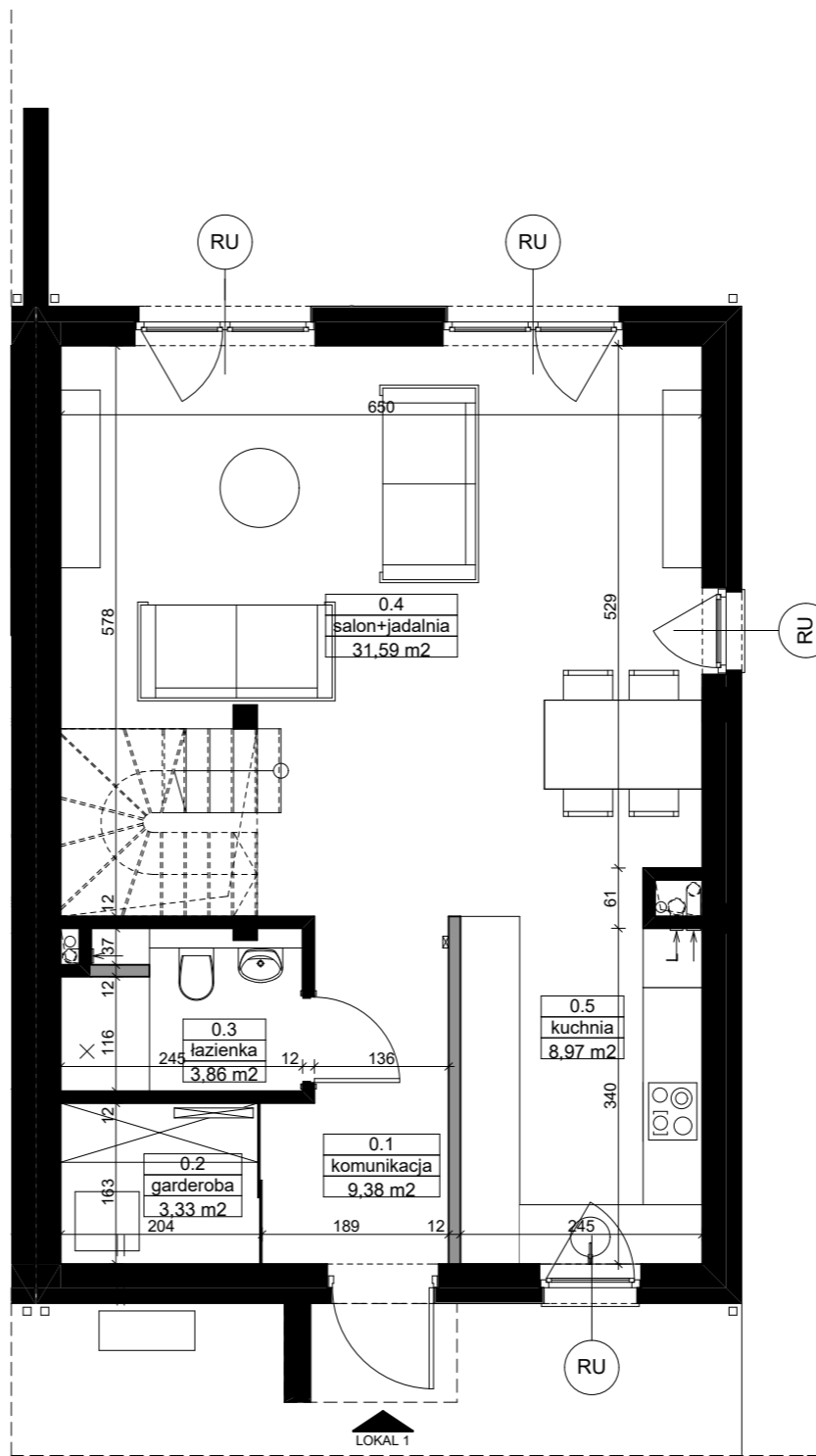


ZAGOSPODAROWANIE TERENU



RZUT PARTERU



INWESTOR:

CITY VILLA HOME SP. Z O.O.
UL. MIKOŁAJA KOPERNIKA 5 LOK. 10,
00-367 WARSZAWA

BIURO SPRZEDAŻY:

ZESPÓŁ 50 BUDYNKÓW MIESZKALNYCH
JEDNORODZINNYCH JEDNOLOKALOWYCH I
DWULOKALOWYCH W ZABUDOWIE BLIŹNIACZEJ W
FALENTACH DUŻYCH

WIZUALIZACJA:



BUDYNEK MIESZKALNY JEDNORODZINNY DWULOKALOWY W ZABUDOWIE
BLIŹNIACZEJ

BUD. NR. 11, TYP C, LOKAL 1

ZESTAWIENIE POWIERZCHNI [m²]:

PARTER		
0.1	KOMUNIKACJA	9,38
0.2	GARDEROBA	3,33
0.3	ŁAZIENKA	3,86
0.4	SALON+JADALNIA	31,59
0.5	KUCHNIA	8,97
PARTER SUMA		57,13
PIĘTRO		
1.1	POKOJ 1	10,74
1.2	POKOJ 2	11,63
1.3	KOMUNIKACJA	6,86
1.4	ŁAZIENKA	5,17
1.5	POKOJ 3	10,68
1.6	POKOJ 4	12,05
PIĘTRO SUMA		57,13
POWIERZCHNIA UŻYTKOWA		114,26
PODDASZE NIEUŻYTKOWE		
POWIERZCHNIA PODŁOGI		55,51
POWIERZCHNIA POWYŻEJ 190CM WYSOKOŚCI POMIESZCZENIA		13,98

LEGENDA:

- R - OKNO Z KWATERĄ ROZWIERNĄ
- U - OKNO Z KWATERĄ UCHULNĄ
- S - OKNO Z KWATERĄ STAŁĄ
- ŚCIANY BEZ MOŻLIWOŚCI DEMONTAŻU
- ŚCIANY DEMONTOWALNE

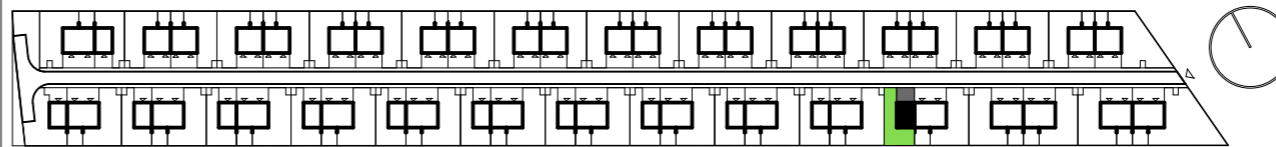
JEDNOSTKA PROJEKTOWA:

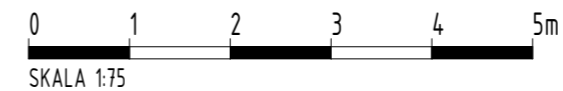
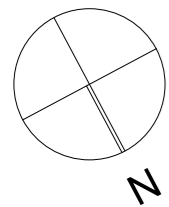
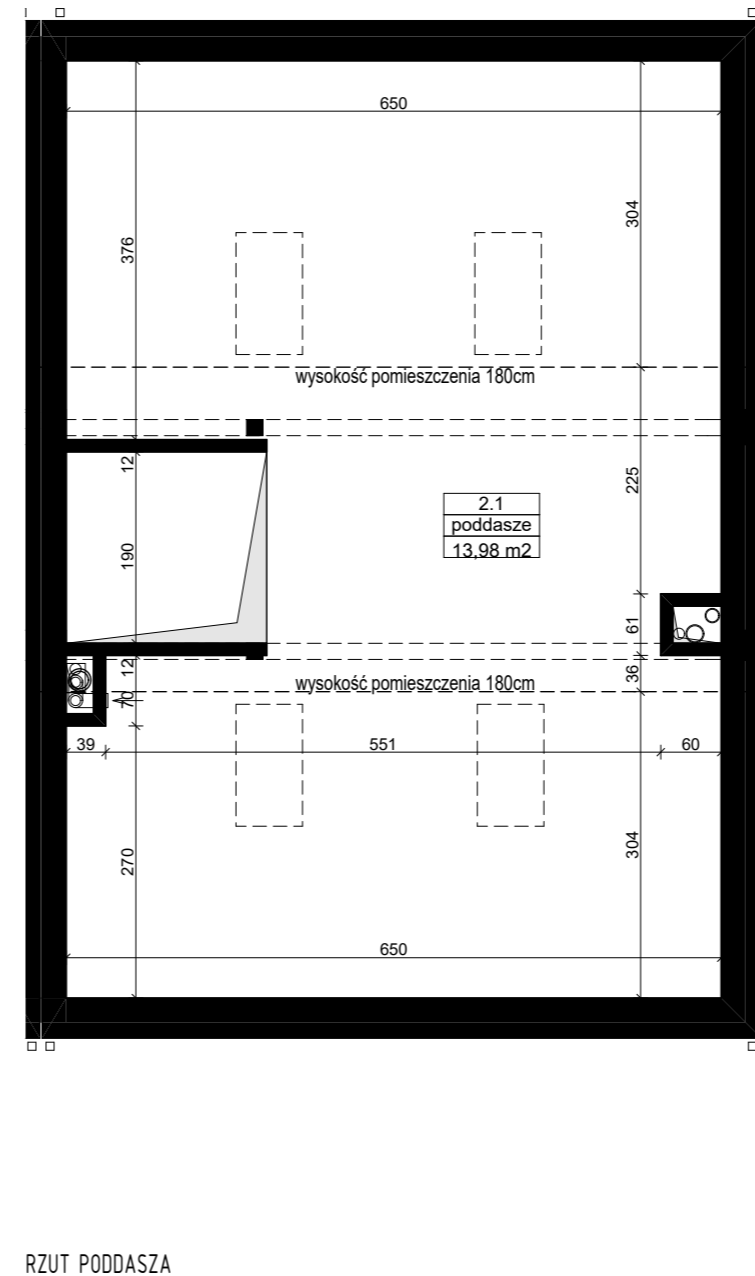
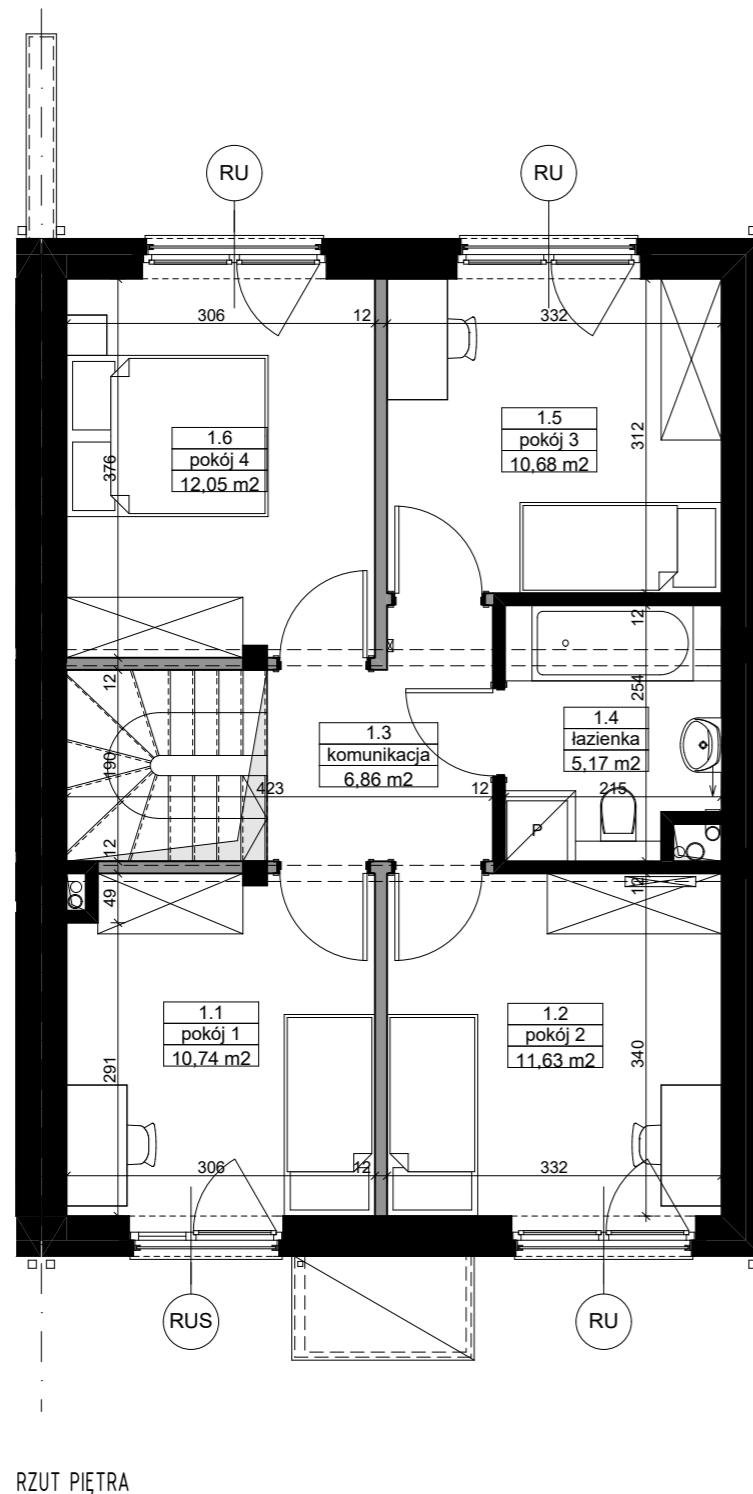
ZOKO **MARCIN KOZIEROWSKI ARCHITEKCI**
ul. Kościelna 33A/261, 60-537 Poznań
biuro@zokoarchitekci.pl
architekci

UWAGI:

POWIERZCHNIE POMIESZCZEŃ PODANO W ŚWIETLE WYKOŃCZONYCH ŚCIAN, WYMIARY POMIESZCZEŃ PODANO Z TYNKAMI, WYPOSAŻENIE TYLKO W CELACH PREZENTACJI, NIE STANOWI ZOBOWIĄZANIA UMOWNEGO, WYJŚCIE NA TARASY - MOŻLIWA RÓŻNICA POZIOMÓW, KARTA KATALOGOWA POKAZUJE PRZYKŁADOWĄ ARANŻACJĘ, POWIERZCHNIE LICZONE WG NORMY PN-ISO 9836; 1997. ZE WZGLĘDU NA TRWAJĄCE PRACE PROJEKTOWE, POWIERZCHNIE MOGĄ ULEC ZMIANIE, WYMIARY POMIESZCZEŃ, UKŁAD ŚCIAN, LOKALIZACJE PRZYBORÓW SANITARNYCH I INNE PODANE NA PODSTAWIE PROJEKTU BUDOWLANEGO. W TOKU BUDOWY MOGĄ WYSTĘPOWAĆ RÓŻNICE W STOSUNKU DO STANU WYNIKAJĄCEGO Z PROJEKTU, WYNIKAJĄCE ZE SPECYFIKACJI PRAC BUDOWLANÝCH.

LOKALIZACJA:





INWESTOR:

CITY VILLA HOME SP. Z O.O.
UL. MIKOŁAJA KOPERNIKA 5 LOK. 10,
00-367 WARSZAWA

BIURO SPRZEDAŻY:

ZESPÓŁ 50 BUDYNKÓW MIESZKALNYCH
JEDNORODZINNYCH JEDNOLOKALOWYCH I
DWULOKALOWYCH W ZABUDOWIE BLIŹNIACZEJ W
FALENTACH DUŻYCH



BUDYNEK MIESZKALNY JEDNORODZINNY DWULOKALOWY W ZABUDOWIE
BLIŹNIACZEJ

BUD. NR. 11, TYP C, LOKAL 1

ZESTAWIENIE POWIERZCHNI [m²):

PARTER		
0.1	KOMUNIKACJA	9.38
0.2	GARDEROBA	3.33
0.3	ŁAZIENKA	3.86
0.4	SALON+JADALNIA	31.59
0.5	KUCHNIA	8.97
PARTER SUMA		57,13
PIĘTRO		
1.1	POKÓJ 1	10.74
1.2	POKÓJ 2	11.63
1.3	KOMUNIKACJA	6.86
1.4	ŁAZIENKA	5.17
1.5	POKÓJ 3	10.68
1.6	POKÓJ 4	12.05
PIĘTRO SUMA		57,13
POWIERZCHNIA UŻYTKOWA		114,26
PODDASZE NIEUŻYTKOWE		
POWIERZCHNIA PODŁOGI		55,51
POWIERZCHNIA POWYŻEJ 190CM WYSOKOŚCI POMIESZCZENIA		13,98

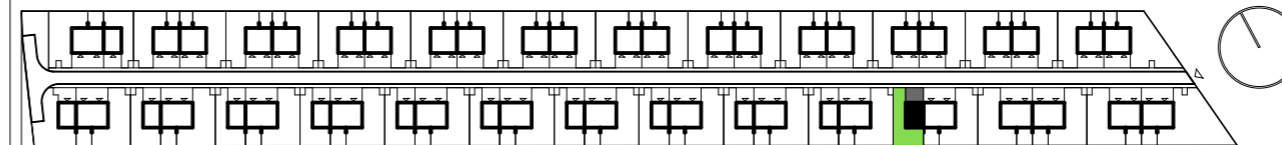
LEGENDA:

- R - OKNO Z KWATERĄ ROZWIERNĄ
- U - OKNO Z KWATERĄ UCHULNĄ
- S - OKNO Z KWATERĄ STAŁĄ
- ŚCIANY BEZ MOŻLIWOŚCI DEMONTAŻU
- ŚCIANY DEMONTOWALNE

UWAGI:

POWIERZCHNIE POMIESZCZEŃ PODANO W ŚWIETLE WYKOŃCZONYCH ŚCIAN, WYMIARY POMIESZCZEŃ PODANO Z TYNKAMI, WYPOSAŻENIE TYLKO W CELACH PREZENTACJI, NIE STANOWI ZOBOWIĄZANIA UMOWNEGO, WYJŚCIE NA TARASY - MOŻLIWA RÓŻNICA POZIOMÓW, KARTA KATALOGOWA POKAZUJE PRZYKŁADOWĄ ARANŻACJĘ, POWIERZCHNIE LICZONE WG NORMY PN-ISO 9836; 1997. ZE WZGLĘDU NA TRWAJĄCE PRACE PROJEKTOWE, POWIERZCHNIE MOGĄ ULEC ZMIANIE, WYMIARY POMIESZCZEŃ, UKŁAD ŚCIAN, LOKALIZACJE PRZYBORÓW SANITARNYCH I INNE PODANE NA PODSTAWIE PROJEKTU BUDOWLANEGO. W TOKU BUDOWY MOGĄ WYSTĘPOWAĆ RÓŻNICE W STOSUNKU DO STANU WYNIKAJĄCEGO Z PROJEKTU, WYNIKAJĄCE ZE SPECYFIKACJI PRAC BUDOWLANYCH.

LOKALIZACJA:



JEDNOSTKA PROJEKTOWA:

ZOKO **MARCIN KOZIEROWSKI ARCHITEKCI**
ul. Kościelna 33A/261, 60-537 Poznań
biuro@zokoarchitekci.pl
architekci