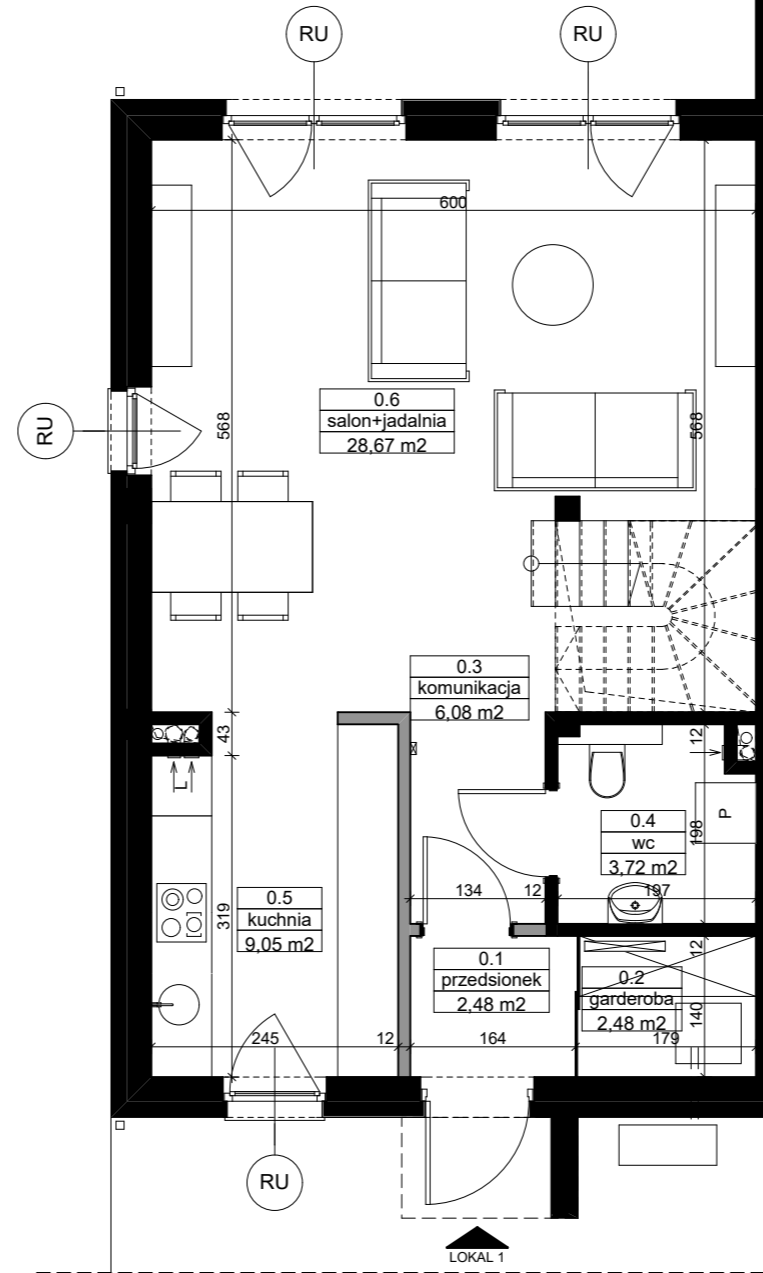
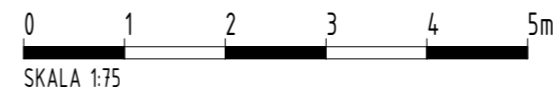


ZAGOSPODAROWANIE TERENU



RZUT PARTERU



INWESTOR:

CITY VILLA HOME SP. Z O.O.
UL. MIKOŁAJA KOPERNIKA 5 LOK. 10,
00-367 WARSZAWA

BIURO SPRZEDAŻY:

ZESPÓŁ 50 BUDYNKÓW MIESZKALNYCH
JEDNORODZINNYCH JEDNOLOKALOWYCH I
DWULOKALOWYCH W ZABUDOWIE BLIŹNIACZEJ W
FALENTACH DUŻYCH

WIZUALIZACJA:



BUDYNEK MIESZKALNY JEDNORODZINNY DWULOKALOWY W ZABUDOWIE
BLIŹNIACZEJ

BUD. NR. 9, TYP C, LOKAL 1

ZESTAWIENIE POWIERZCHNI [m²]:

PARTER		
0.1	PRZEDSIÓNEK	2.48
0.2	GARDEROBA	2.48
0.3	KOMUNIKACJA	6.08
0.4	WC	3.72
0.5	KUCHNIA	9.05
0.6	SALON+JADALNIA	28.67
PARTER SUMA		52.48
PIĘTRO		
1.1	POKOJ 1	11.12
1.2	POKOJ 2	9.91
1.3	KOMUNIKACJA	6.81
1.4	ŁAZIENKA	4.04
1.5	POKOJ 3	9.41
1.6	POKOJ 4	11.36
PIĘTRO SUMA		52.65
POWIERZCHNIA UŻYTKOWA		105,13
PODDASZE NIEUŻYTKOWE		
POWIERZCHNIA PODŁOGI		50,88
POWIERZCHNIA POWYŻEJ 190CM WYSOKOŚCI POMIESZCZENIA		12,62

LEGENDA:

- R - OKNO Z KWATERĄ ROZWIERNĄ
- U - OKNO Z KWATERĄ UCHULNĄ
- S - OKNO Z KWATERĄ STAŁĄ
- ŚCIANY BEZ MOŻLIWOŚCI DEMONTAŻU
- ŚCIANY DEMONTOWALNE

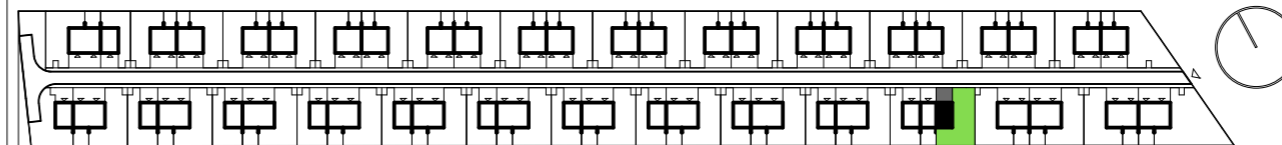
JEDNOSTKA PROJEKTOWA:

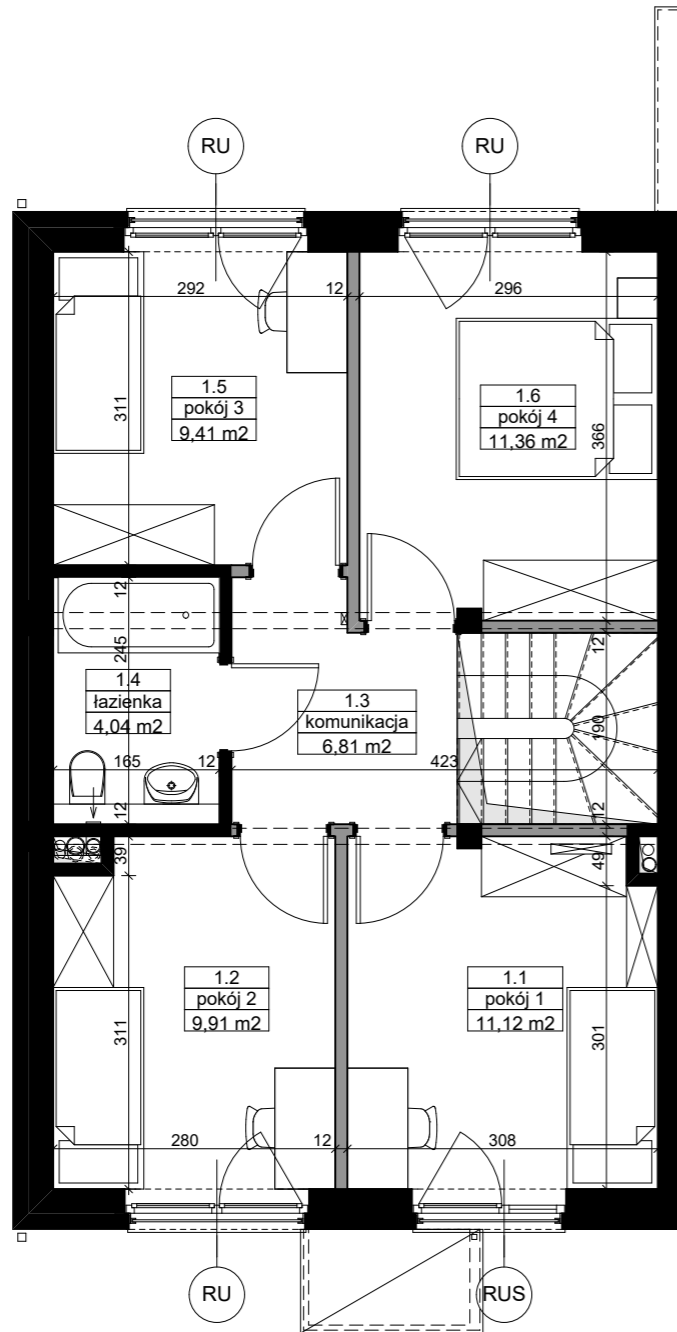
ZOKO **MARCIN KOZIEROWSKI ARCHITEKCI**
ul. Kościelna 33A/261, 60-537 Poznań
biuro@zokoarchitekci.pl
architekci

UWAGI:

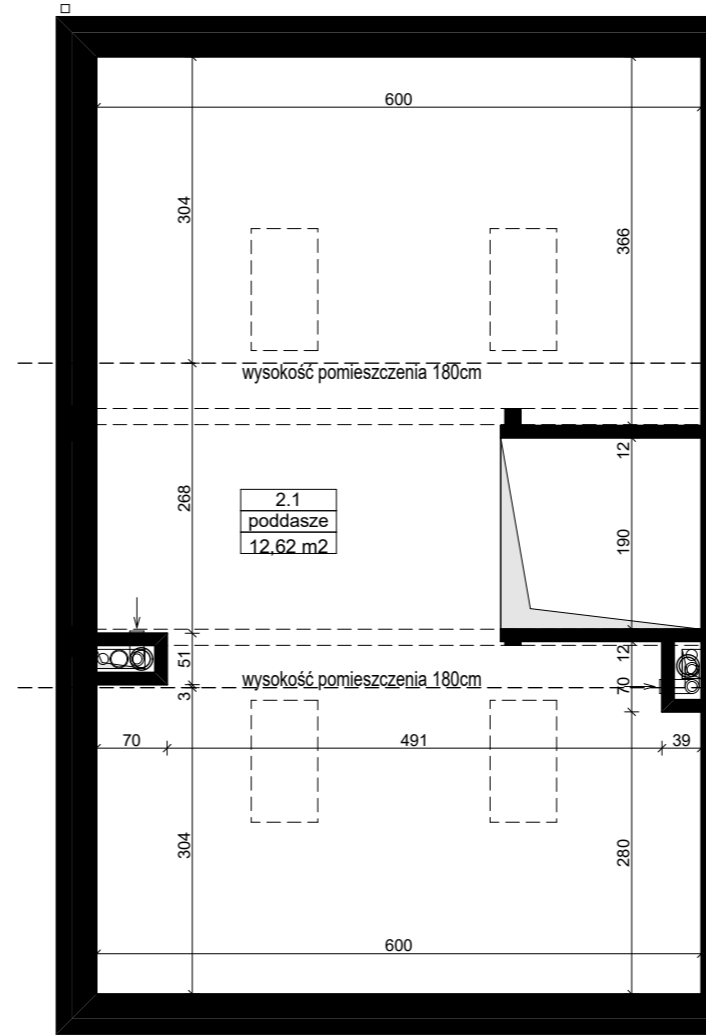
POWIERZCHNIE POMIESZCZEŃ PODANO W ŚWIETLE WYKOŃCZONYCH ŚCIAN, WYMIARY POMIESZCZEŃ PODANO Z TYNKAMI, WYPOSAŻENIE TYLKO W CELACH PREZENTACJI, NIE STANOWI ZOBOWIĄZANIA UMOWNEGO, WYJŚCIE NA TARASY - MOŻLIWA RÓŻNICA POZIOMÓW, KARTA KATALOGOWA POKAZUJE PRZYKŁADOWĄ ARANŻACJĘ, POWIERZCHNIE LICZONE WG NORMY PN-ISO 9836; 1997. ZE WZGLĘDU NA TRWAJĄCE PRACE PROJEKTOWE, POWIERZCHNIE MOGĄ ULEC ZMIANIE, WYMIARY POMIESZCZEŃ, UKŁAD ŚCIAN, LOKALIZACJE PRZYBORÓW SANITARNYCH I INNE PODANE NA PODSTAWIE PROJEKTU BUDOWLANEGO. W TOKU BUDOWY MOGĄ WYSTĘPOWAĆ RÓŻNICE W STOSUNKU DO STANU WYNIKAJĄCEGO Z PROJEKTU, WYNIKAJĄCE ZE SPECYFIKACJI PRAC BUDOWLANYCH.

LOKALIZACJA:

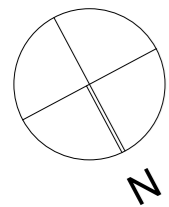




RZUT PIĘTRA



RZUT PODDASZA



INWESTOR:

CITY VILLA HOME SP. Z O.O.
UL. MIKOŁAJA KOPERNIKA 5 LOK. 10,
00-367 WARSZAWA

BIURO SPRZEDAŻY:

ZESPÓŁ 50 BUDYNKÓW MIESZKALNYCH
JEDNORODZINNYCH JEDNOLOKALOWYCH I
DWULOKALOWYCH W ZABUDOWIE BLIŹNIACZEJ W
FALENTACH DUŻYCH



BUDYNEK MIESZKALNY JEDNORODZINNY DWULOKALOWY W ZABUDOWIE
BLIŹNIACZEJ

BUD. NR. 9, TYP C, LOKAL 1

ZESTAWIENIE POWIERZCHNI [m²]:

PARTER		
0.1	PRZEDSIONEK	2.48
0.2	GARDEROBA	2.48
0.3	KOMUNIKACJA	6.08
0.4	WC	3.72
0.5	KUCHNIA	9.05
0.6	SALON+JADALNIA	28.67
PARTER SUMA		52.48
PIĘTRO		
1.1	POKÓJ 1	11.12
1.2	POKÓJ 2	9.91
1.3	KOMUNIKACJA	6.81
1.4	ŁAZIENKA	4.04
1.5	POKÓJ 3	9.41
1.6	POKÓJ 4	11.36
PIĘTRO SUMA		52.65
POWIERZCHNIA UŻYTKOWA		105,13
PODDASZE NIEUŻYTKOWE		
POWIERZCHNIA PODŁOGI		50,88
POWIERZCHNIA POWYŻEJ 190CM WYSOKOŚCI POMIESZCZENIA		12,62

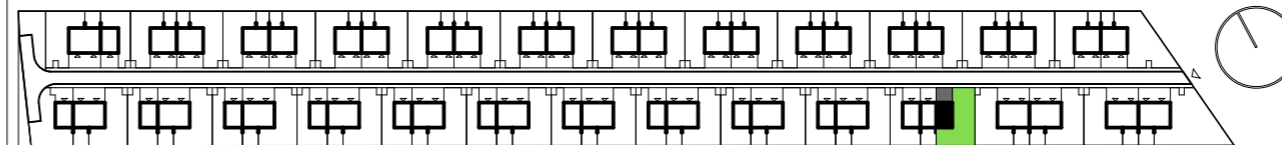
LEGENDA:

- R - OKNO Z KWATERĄ ROZWIERNĄ
- U - OKNO Z KWATERĄ UCHULNĄ
- S - OKNO Z KWATERĄ STAŁĄ
- ŚCIANY BEZ MOŻLIWOŚCI DEMONTAŻU
- ŚCIANY DEMONTOWALNE

UWAGI:

POWIERZCHNIE POMIESZCZEŃ PODANO W ŚWIETLE WYKOŃCZONYCH ŚCIAN, WYMIARY POMIESZCZEŃ PODANO Z TYNKAMI, WYPOSAŻENIE TYLKO W CELACH PREZENTACJI, NIE STANOWI ZOBOWIĄZANIA UMOWNEGO, WYJŚCIE NA TARASY - MOŻLIWA RÓŻNICA POZIOMÓW, KARTA KATALOGOWA POKAZUJE PRZYKŁADOWĄ ARANŻACJĘ, POWIERZCHNIE LICZONE WG NORMY PN-ISO 9836; 1997. ZE WZGLĘDU NA TRWAJĄCE PRACE PROJEKTOWE, POWIERZCHNIE MOGĄ ULEC ZMIANIE, WYMIARY POMIESZCZEŃ, UKŁAD ŚCIAN, LOKALIZACJE PRZYBÓRÓW SANITARNYCH I INNE PODANE NA PODSTAWIE PROJEKTU BUDOWLANEGO. W TOKU BUDOWY MOGĄ WYSTĘPOWAĆ RÓŻNICE W STOSUNKU DO STANU WYNIKAJĄCEGO Z PROJEKTU, WYNIKAJĄCE ZE SPECYFIKACJI PRAC BUDOWLANÝCH.

LOKALIZACJA:



JEDNOSTKA PROJEKTOWA:

ZOKO **MARCIN KOZIEROWSKI ARCHITEKCI**
ul. Kościelna 33A/261, 60-537 Poznań
biuro@zokoarchitekci.pl
architekci