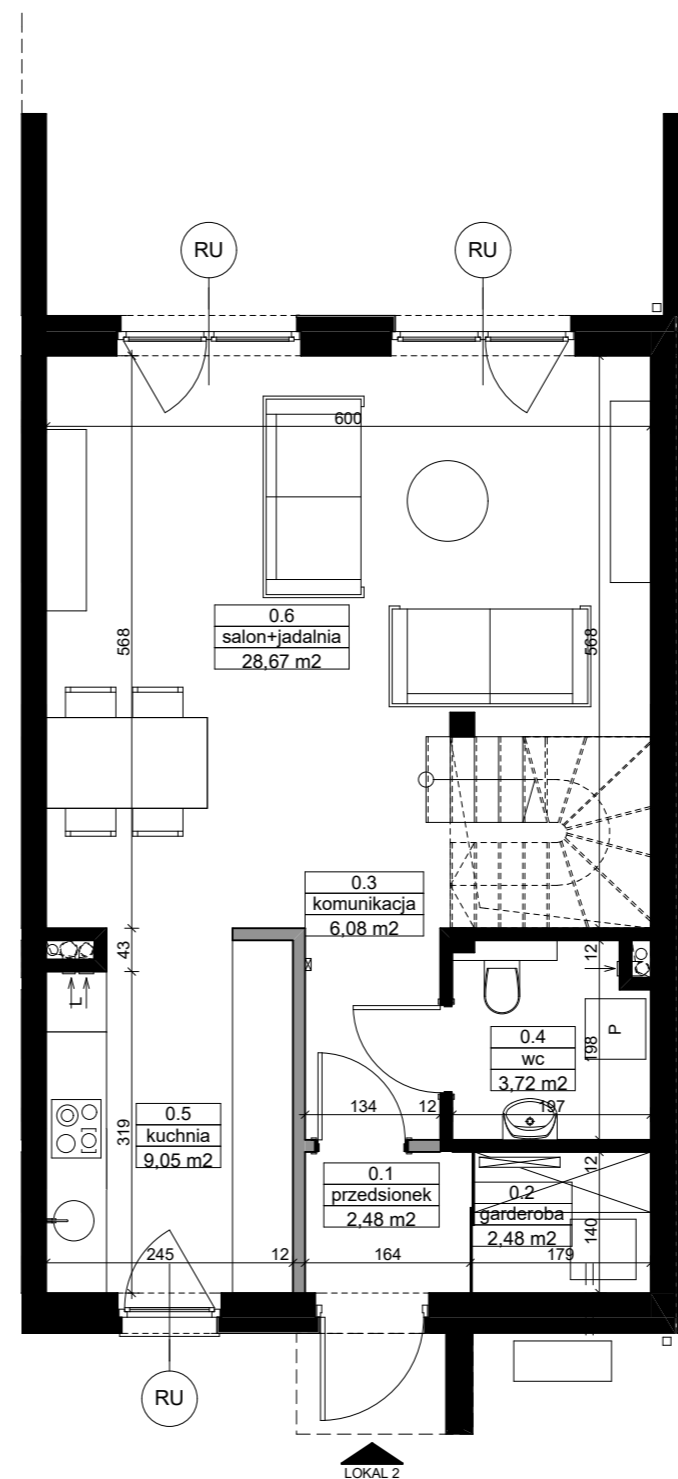
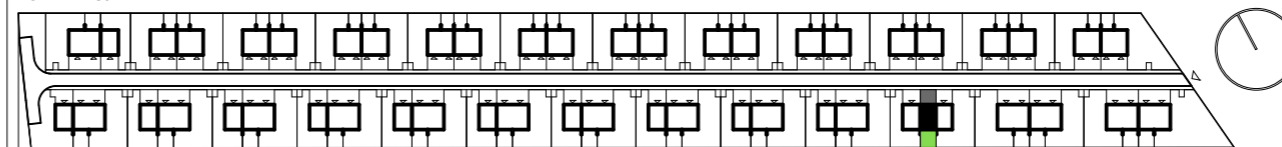


ZAGOSPODAROWANIE TERENU

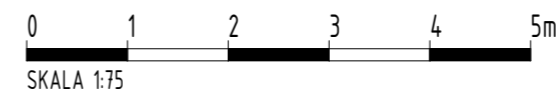


UWAGI:
 POWIERZCHNIE POMIESZCZEŃ PODANO W ŚWIETLE WYKOŃCZONYCH ŚCIAN, WYMIARY POMIESZCZEŃ PODANO Z TYNKAMI, WYPOSAŻENIE TYLKO W CELACH PREZENTACJI, NIE STANOWI ZOBOWIĄZANIA UMOWNEGO, WYJŚCIE NA TARASY - MOŻLIWA RÓŻNICA POZIOMÓW, KARTA KATALOGOWA POKAZUJE PRZYKŁADOWĄ ARANŻACJĘ, POWIERZCHNIE LICZONE WG NORMY PN-ISO 9836; 1997. ZE WZGLĘDU NA TRWAJĄCE PRACE PROJEKTOWE, POWIERZCHNIE MOGĄ ULEC ZMIANIE, WYMIARY POMIESZCZEŃ, UKŁAD ŚCIAN, LOKALIZACJE PRZYBORÓW SANITARNYCH I INNE PODANE NA PODSTAWIE PROJEKTU BUDOWLANEGO. W TOKU BUDOWY MOGĄ WYSTĘPOWAĆ RÓŻNICE W STOSUNKU DO STANU WYNIKAJĄCEGO Z PROJEKTU, WYNIKAJĄCE ZE SPECYFIKACJI PRAC BUDOWLANÝCH.

LOKALIZACJA:



RZUT PARTERU



INWESTOR:

CITY VILLA HOME SP. Z O.O.
 UL. MIKOŁAJA KOPERNIKA 5 LOK. 10,
 00-367 WARSZAWA

BIURO SPRZEDAŻY:

ZESPÓŁ 50 BUDYNKÓW MIESZKALNYCH
 JEDNORODZINNYCH JEDNOLOKALOWYCH I
 DWULOKALOWYCH W ZABUDOWIE BLIŹNIACZEJ W
 FALENTACH DUŻYCH



BUDYNEK MIESZKALNY JEDNORODZINNY DWULOKALOWY W ZABUDOWIE BLIŹNIACZEJ

BUD. NR. 9, TYP C, LOKAL 2

ZESTAWIENIE POWIERZCHNI [m²]:

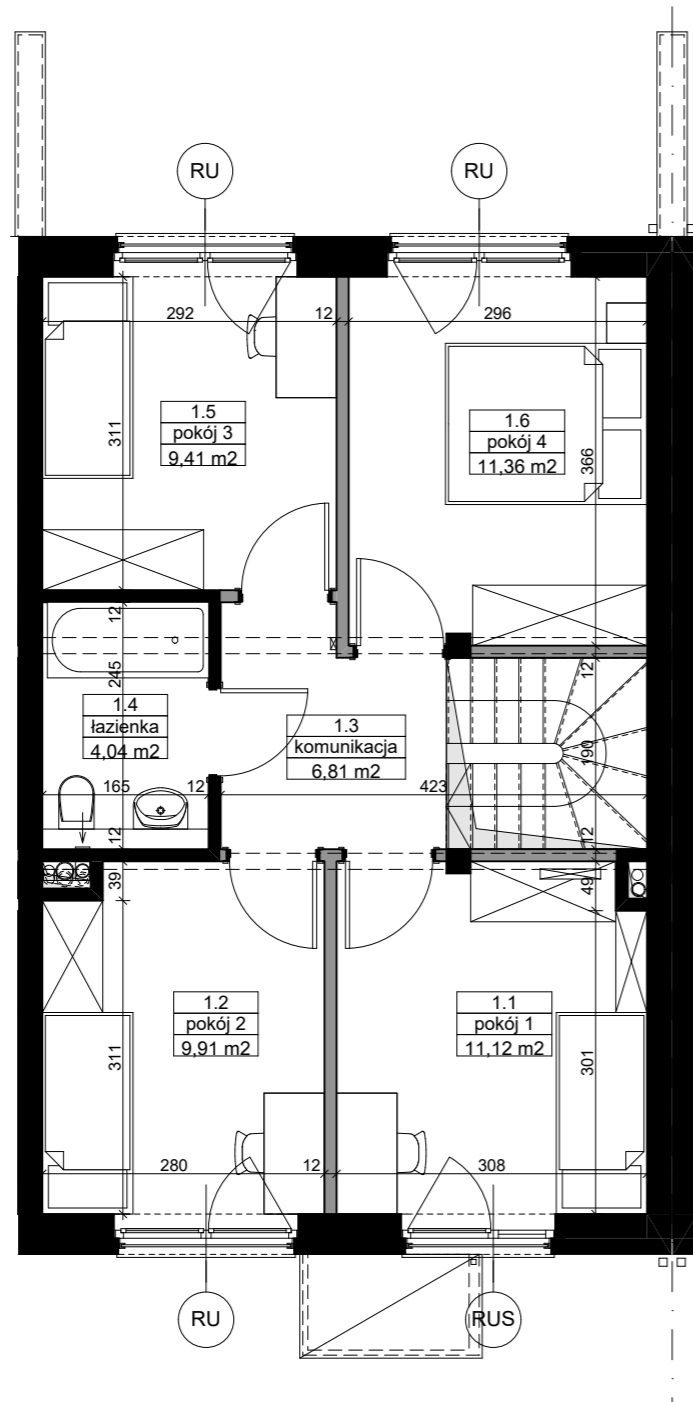
| PARTER | | |
|--|----------------|---------------|
| 0.1 | PRZEDSIONEK | 2,48 |
| 0.2 | GARDEROBA | 2,48 |
| 0.3 | KOMUNIKACJA | 6,08 |
| 0.4 | WC | 3,72 |
| 0.5 | KUCHNIA | 9,05 |
| 0.6 | SALON+JADALNIA | 28,67 |
| PARTER SUMA | | 52,48 |
| PIĘTRO | | |
| 1.1 | POKOJ 1 | 11,12 |
| 1.2 | POKOJ 2 | 9,91 |
| 1.3 | KOMUNIKACJA | 6,81 |
| 1.4 | ŁAZIENKA | 4,04 |
| 1.5 | POKOJ 3 | 9,41 |
| 1.6 | POKOJ 4 | 11,36 |
| PIĘTRO SUMA | | 52,65 |
| POWIERZCHNIA UŻYTKOWA | | 105,13 |
| PODDASZE NIEUŻYTKOWE | | |
| POWIERZCHNIA PODŁOGI | | 50,88 |
| POWIERZCHNIA POWYŻEJ 190CM WYSOKOŚCI POMIESZCZENIA | | 12,62 |

LEGENDA:

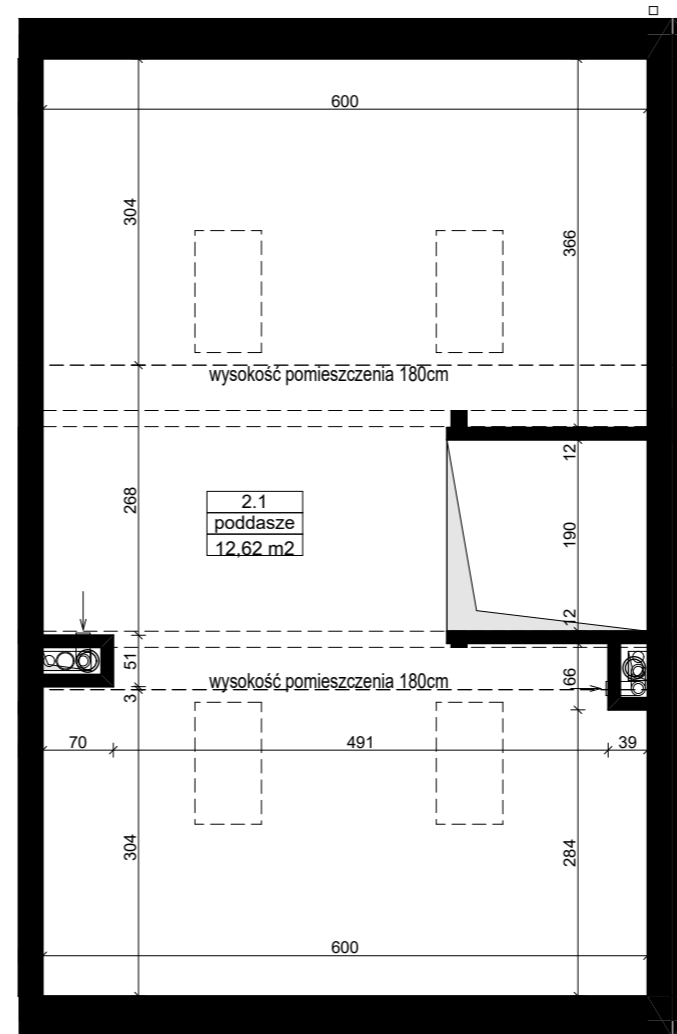
- R - OKNO Z KWATERĄ ROZWIERNĄ
- U - OKNO Z KWATERĄ UCHULNĄ
- S - OKNO Z KWATERĄ STAŁĄ
- ŚCIANY BEZ MOŻLIWOŚCI DEMONTAŻU
- ŚCIANY DEMONTOWALNE

JEDNOSTKA PROJEKTOWA:

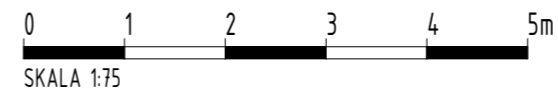
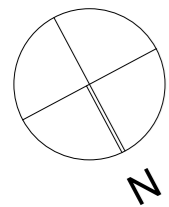
ZOKO **MARCIN KOZIEROWSKI ARCHITEKCI**
 ul. Kościelna 33A/261, 60-537 Poznań
 biuro@zokoarchitekci.pl
 architekci



RZUT PIĘTRA



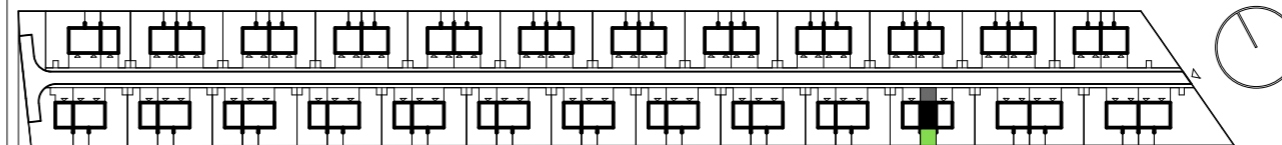
RZUT PODDASZA



UWAGI:

POWIERZCHNIE POMIESZCZEŃ PODANO W ŚWIETLE WYKOŃCZONYCH ŚCIAN, WYMIARY POMIESZCZEŃ PODANO Z TYNKAMI, WYPOSAŻENIE TYLKO W CELACH PREZENTACJI, NIE STANOWI ZOBOWIĄZANIA UMOWNEGO, WYJŚCIE NA TARASY - MOŻLIWA RÓŻNICA POZIOMÓW, KARTA KATALOGOWA POKAZUJE PRZYKŁADOWĄ ARANŻACJĘ, POWIERZCHNIE LICZONE WG NORMY PN-ISO 9836: 1997. ZE WZGLĘDU NA TRWAJĄCE PRACE PROJEKTOWE, POWIERZCHNIE MOGĄ ULEC ZMIANIE, WYMIARY POMIESZCZEŃ, UKŁAD ŚCIAN, LOKALIZACJE PRZYBORÓW SANITARNYCH I INNE PODANE NA PODSTAWIE PROJEKTU BUDOWLANEGO. W TOKU BUDOWY MOGĄ WYSTĘPOWAĆ RÓŻNICE W STOSUNKU DO STANU WYNIKAJĄCEGO Z PROJEKTU, WYNIKAJĄCE ZE SPECYFIKACJI PRAC BUDOWLANÝCH.

LOKALIZACJA:



INWESTOR:

CITY VILLA HOME SP. Z O.O.
UL. MIKOŁAJA KOPERNIKA 5 LOK. 10,
00-367 WARSZAWA

BIURO SPRZEDAŻY:

ZESPÓŁ 50 BUDYNKÓW MIESZKALNYCH
JEDNORODZINNYCH JEDNOLOKALOWYCH I
DWULOKALOWYCH W ZABUDOWIE BLIŹNIACZEJ W
FALENTACH DUŻYCH



BUDYNEK MIESZKALNY JEDNORODZINNY DWULOKALOWY W ZABUDOWIE
BLIŹNIACZEJ

BUD. NR. 9, TYP C, LOKAL 2ZESTAWIENIE POWIERZCHNI [m²]:

PARTER

| | | |
|-------------|----------------|-------|
| 0.1 | PRZEDSIONEK | 2.48 |
| 0.2 | GARDEROBA | 2.48 |
| 0.3 | KOMUNIKACJA | 6.08 |
| 0.4 | WC | 3.72 |
| 0.5 | KUCHNIA | 9.05 |
| 0.6 | SALON+JADALNIA | 28.67 |
| PARTER SUMA | | 52.48 |

PIĘTRO

| | | |
|-------------|-------------|-------|
| 1.1 | POKÓJ 1 | 11.12 |
| 1.2 | POKÓJ 2 | 9.91 |
| 1.3 | KOMUNIKACJA | 6.81 |
| 1.4 | ŁAZIENKA | 4.04 |
| 1.5 | POKÓJ 3 | 9.41 |
| 1.6 | POKÓJ 4 | 11.36 |
| PIĘTRO SUMA | | 52.65 |

POWIERZCHNIA UŻYTKOWA 105,13

PODDASZE NIEUŻYTKOWE

POWIERZCHNIA PODŁOGI 50,88

POWIERZCHNIA POWYŻEJ 190CM WYSOKOŚCI POMIESZCZENIA 12,62

LEGENDA:

- R - OKNO Z KWATERĄ ROZWIERNĄ
- U - OKNO Z KWATERĄ UCHULNĄ
- S - OKNO Z KWATERĄ STAŁĄ
- ŚCIANY BEZ MOŻLIWOŚCI DEMONTAŻU
- ŚCIANY DEMONTOWALNE

JEDNOSTKA PROJEKTOWA:

ZOKO **MARCIN KOZIEROWSKI ARCHITEKCI**
ul. Kościelna 33A/261, 60-537 Poznań
biuro@zokoarchitekci.pl
architekci