

BUDYNEK NR 12A, TYP A1

POW. NETTO POW. UŻYTKOWA

PARTER

SALON Z JADALNIĄ	27,86 M ²	25,56 M ²
KUCHNIA	7,18 M ²	7,18 M ²
TOALETA/P. GOSP.	4,78 M ²	4,78 M ²
PRZEDSIÓNEK	2,47 M ²	2,47 M ²
KOMUNIKACJA	2,65 M ²	2,65 M ²

PIĘTRO 01

POKÓJ 1	7,77 M ²	7,77 M ²
POKÓJ 2	10,36 M ²	10,36 M ²
ŁAZIENKA 1	6,21 M ²	6,21 M ²
POKÓJ 3	10,75 M ²	10,75 M ²
KOMUNIKACJA	5,45 M ²	5,45 M ²
SCHODY	3,71 M ²	—

RAZEM 89,19 M² 83,18 M²

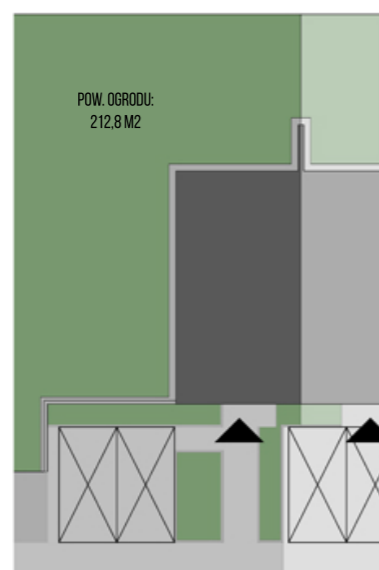
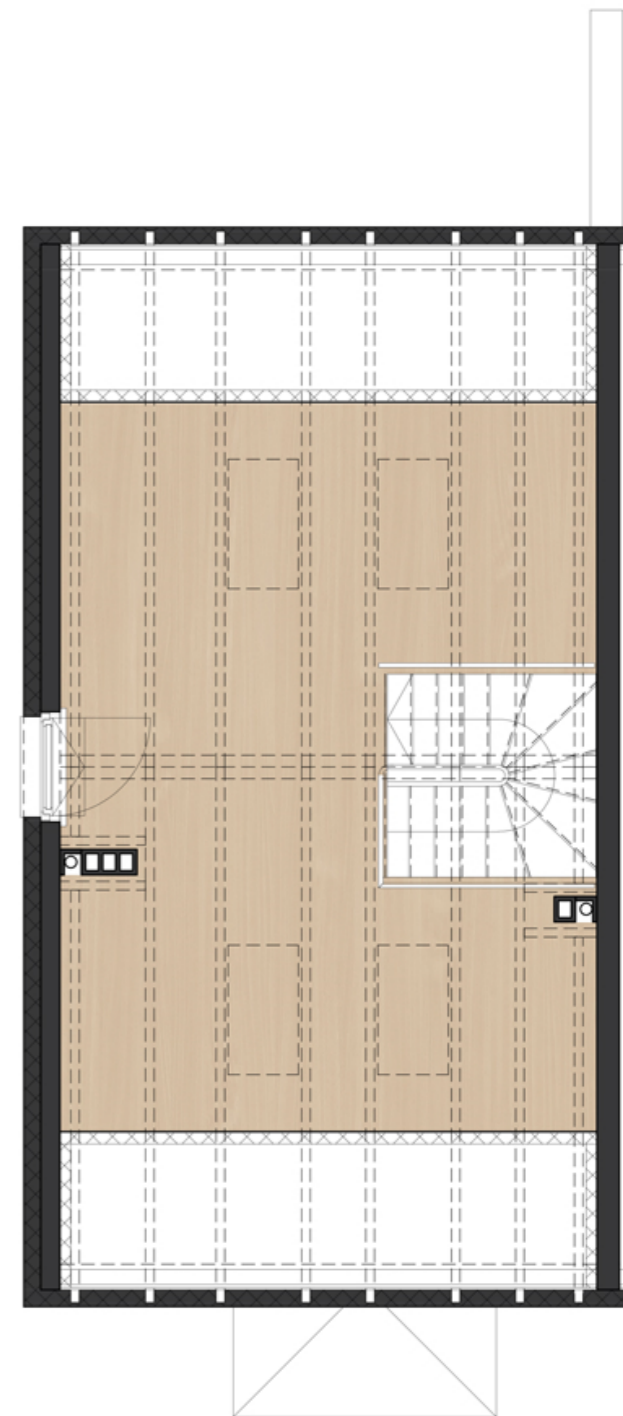
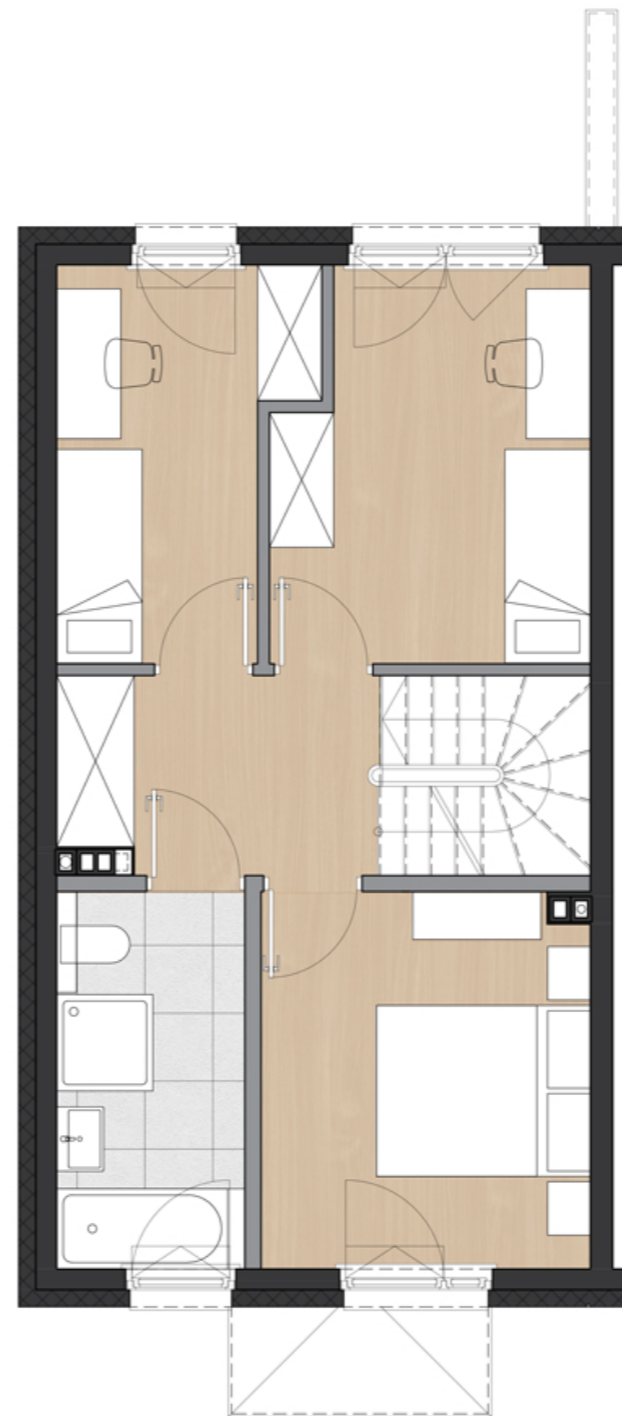
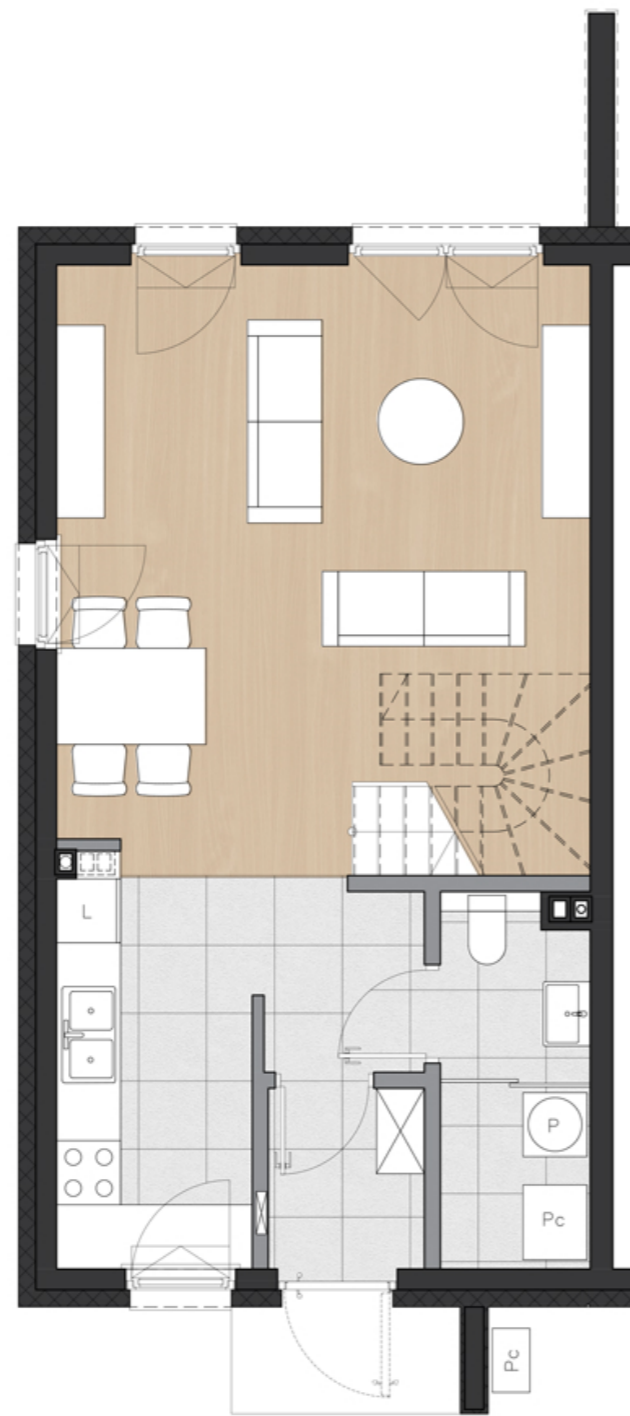
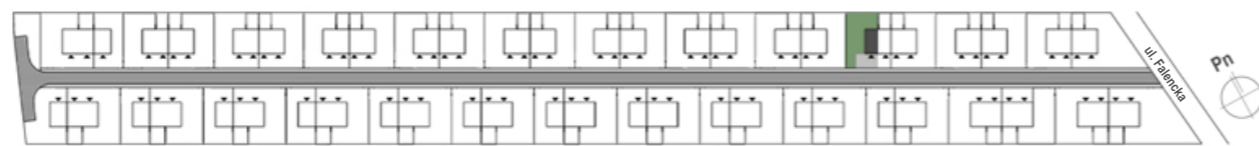
POW. POD ŚCIANAMI DZIAŁOWYMI 3,81 M²

POW. LOKALU MIESZKALNEGO 86,99 M²

POW. PODDASZA 33,97 M²

POWIERZCHNIA CAŁKOWITA BUDYNKU 126,97 M²

BIURO SPRZEDAŻY:
UL. ROLNA 179/S3
02-729 WARSZAWA
TEL. 781 305 305



Rysunek przedstawia przykładową aranżację.



Uwaga: Powierzchnie pomieszczeń i lokalizację urządzeń sanitarnych podano na podstawie projektu budowlanego. Możliwe jest wystąpienie niewielkich zmian w projekcie wykonawczym lub na etapie realizacji. Pomiaru powierzchni dokonano na poziomie podłogi z uwzględnieniem ścian w stanie wykończonym (tylnki).

Pow. użytkowa: Powierzchnia liczona zgodnie z Rozporządzeniem Ministra Rozwoju w sprawie szczegółowego zakresu i formy projektu budowlanego z dnia 11 września 2020 r. (Dz.U.2022.1679).

Pow. netto: Powierzchnia liczona zgodnie z PN-ISO-9836_2022-07.

Pow. lokalu mieszkalnego: Suma powierzchni użytkowej lokalu oraz powierzchni pod ścianami działowymi.

Niniejsza karta katalogowa nie stanowi oferty w rozumieniu przepisów kodeksu cywilnego.