

## BUDYNEK NR 1, TYP B1

POW. NETTO POW. UŻYTKOWA

### PARTER

|                  |          |          |
|------------------|----------|----------|
| SALON Z JADALNIĄ | 34,57 M2 | 32,27 M2 |
| KUCHNIA          | 9,07 M2  | 9,07 M2  |
| TOALETA/P. GOSP. | 4,78 M2  | 4,78 M2  |
| PRZEDSIONEK      | 3,18 M2  | 3,18 M2  |
| KOMUNIKACJA      | 3,49 M2  | 3,49 M2  |

### PIĘTRO 01

|             |          |          |
|-------------|----------|----------|
| POKÓJ 1     | 11,19 M2 | 11,19 M2 |
| POKÓJ 2     | 10 M2    | 10 M2    |
| ŁAZIENKA 1  | 4,13 M2  | 4,13 M2  |
| ŁAZIENKA 2  | 4,82 M2  | 4,82 M2  |
| POKÓJ 3     | 15,44 M2 | 15,44 M2 |
| KOMUNIKACJA | 4,22 M2  | 4,22 M2  |
| SCHODY      | 3,71 M2  | —        |

RAZEM 108,6 M2 102,59 M2

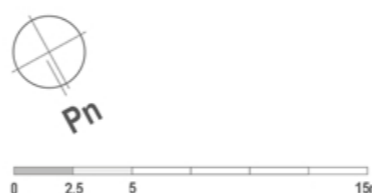
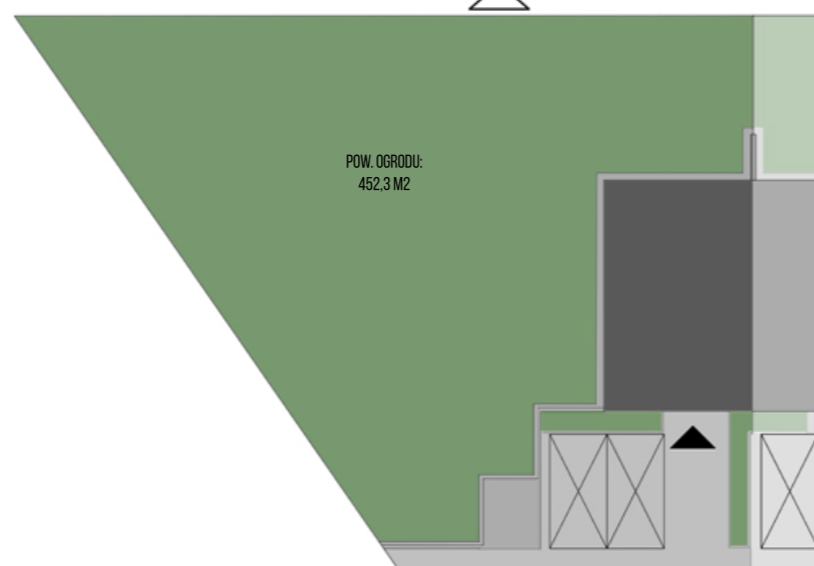
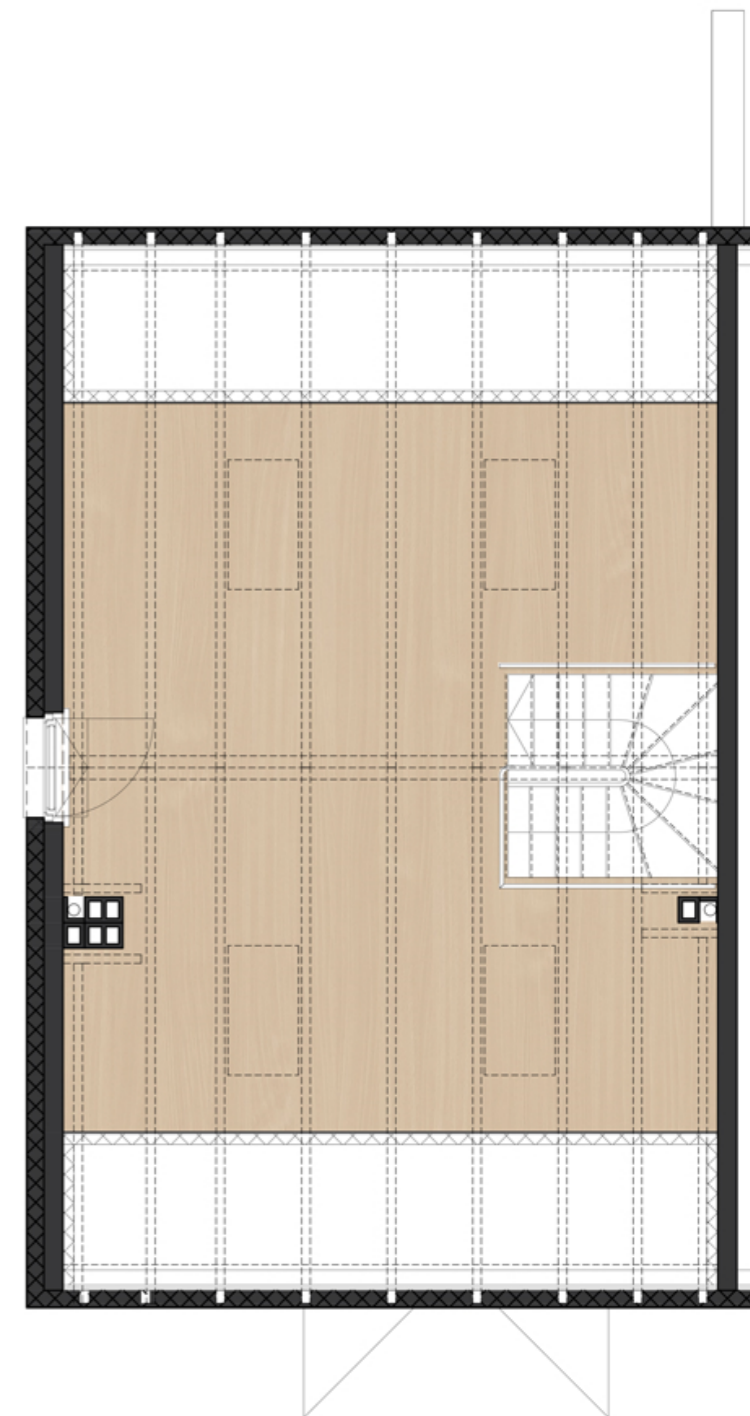
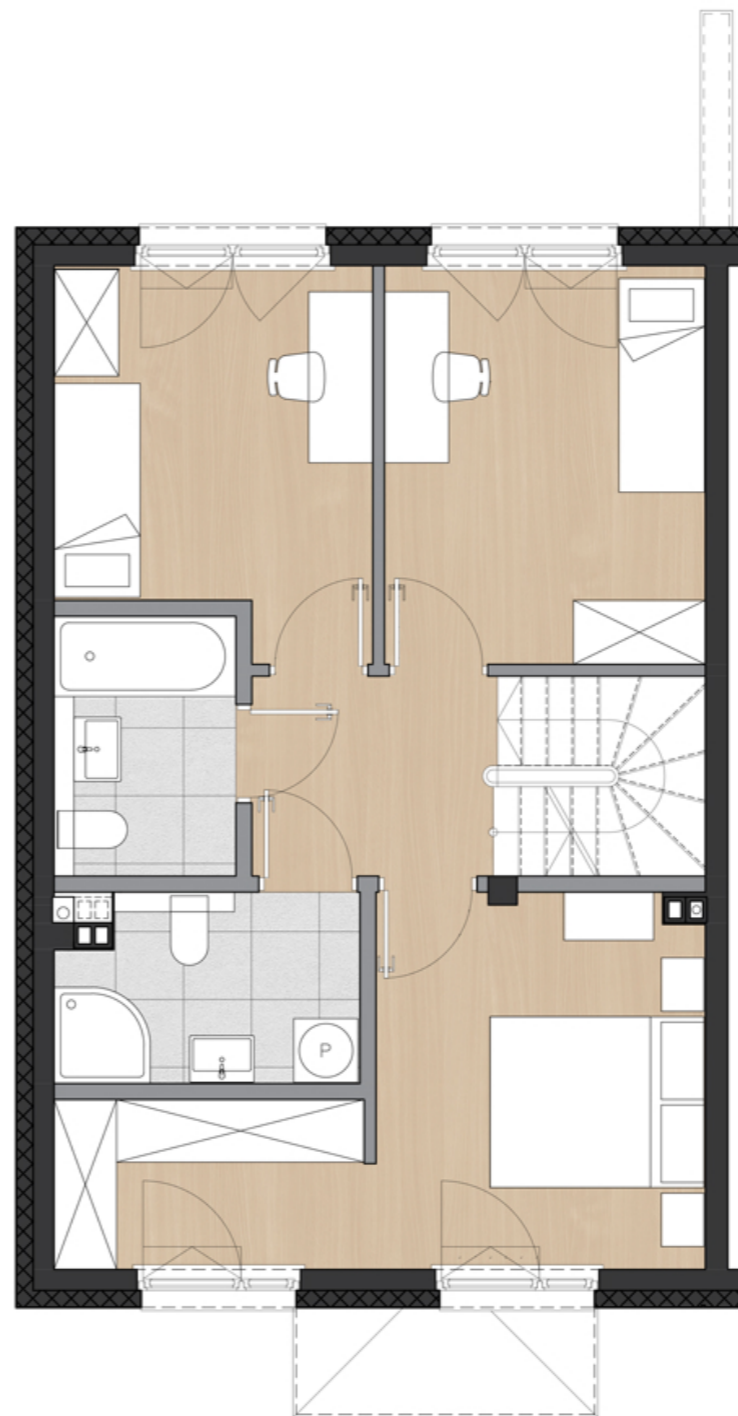
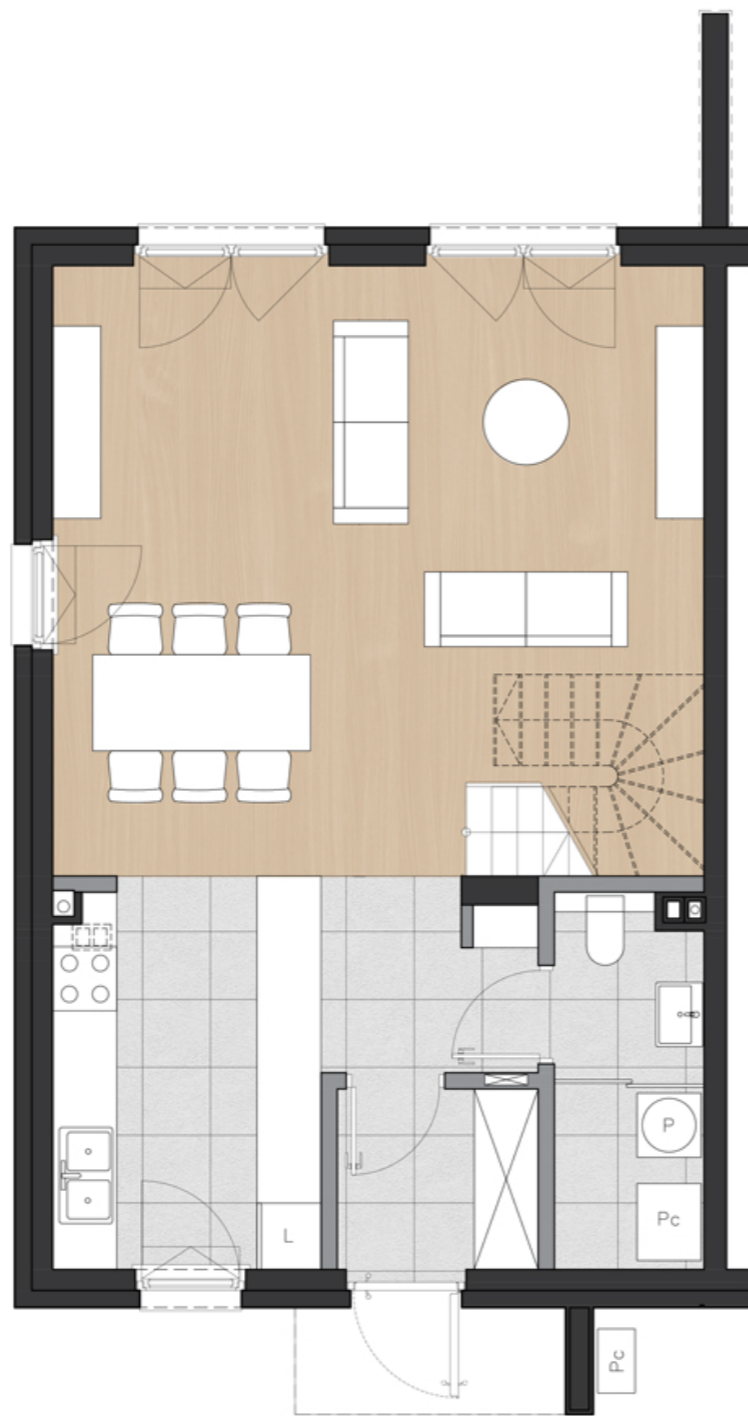
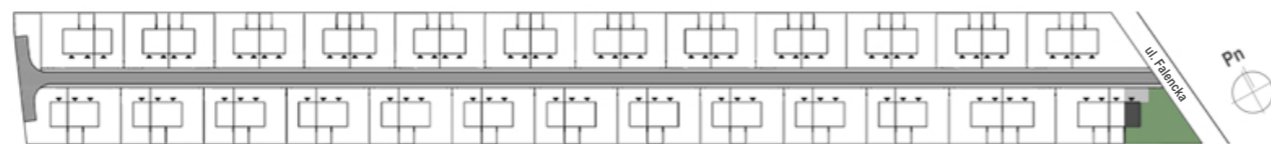
POW. POD ŚCIANAMI DZIAŁOWYMI 4,53 M2

POW. LOKALU MIESZKALNEGO 107,12 M2

POW. PODDASZA 41,37 M2

POWIERZCHNIA CAŁKOWITA BUDYNKU 154,5 M2

BIURO SPRZEDAŻY:  
UL. ROLNA 179/S3  
02-729 WARSZAWA  
TEL. 781 305 305



Rysunek przedstawia przykładową aranżację.



**Uwaga:** Powierzchnie pomieszczeń i lokalizację urządzeń sanitarnych podano na podstawie projektu budowlanego. Możliwe jest wystąpienie niewielkich zmian w projekcie wykonawczym lub na etapie realizacji. Pomiaru powierzchni dokonano na poziomie podłogi z uwzględnieniem ścian w stanie wykończonym (tynki).

Pow. użytkowa: Powierzchnia liczona zgodnie z Rozporządzeniem Ministra Rozwoju w sprawie szczegółowego zakresu i formy projektu budowlanego z dnia 11 września 2020 r. (Dz.U.2022.1679).

Pow. netto: Powierzchnia liczona zgodnie z PN-ISO-9836\_2022-07.

Pow. lokalu mieszkalnego: Suma powierzchni użytkowej lokalu oraz powierzchni pod ścianami działowymi.

Niniejsza karta katalogowa nie stanowi oferty w rozumieniu przepisów kodeksu cywilnego.