

BUDYNEK NR 6A, TYP A2

PARTER

	POW. NETTO	POW. UŻYTKOWA
SALON Z JADALNIĄ	27,53 M ²	25,22 M ²
KUCHNIA	7,06 M ²	7,06 M ²
TOALETA/P. GOSP.	4,67 M ²	4,67 M ²
PRZEDSIONEK	2,47 M ²	2,47 M ²
KOMUNIKACJA	2,66 M ²	2,66 M ²

PIĘTRO 01

POKÓJ 1	7,66 M ²	7,66 M ²
POKÓJ 2	10,25 M ²	10,25 M ²
ŁAZIENKA 1	6,11 M ²	6,11 M ²
POKÓJ 3	10,64 M ²	10,64 M ²
KOMUNIKACJA	5,36 M ²	5,36 M ²
SCHODY	3,71 M ²	—

RAZEM 88,12 M² 82,1 M²

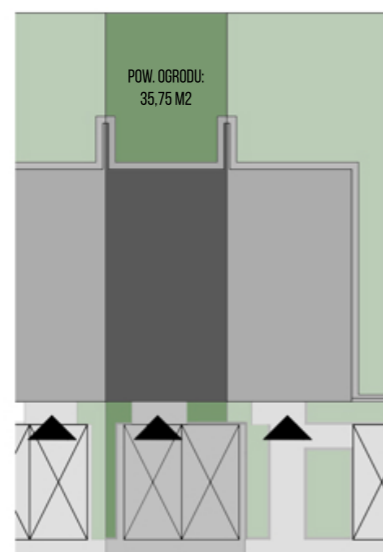
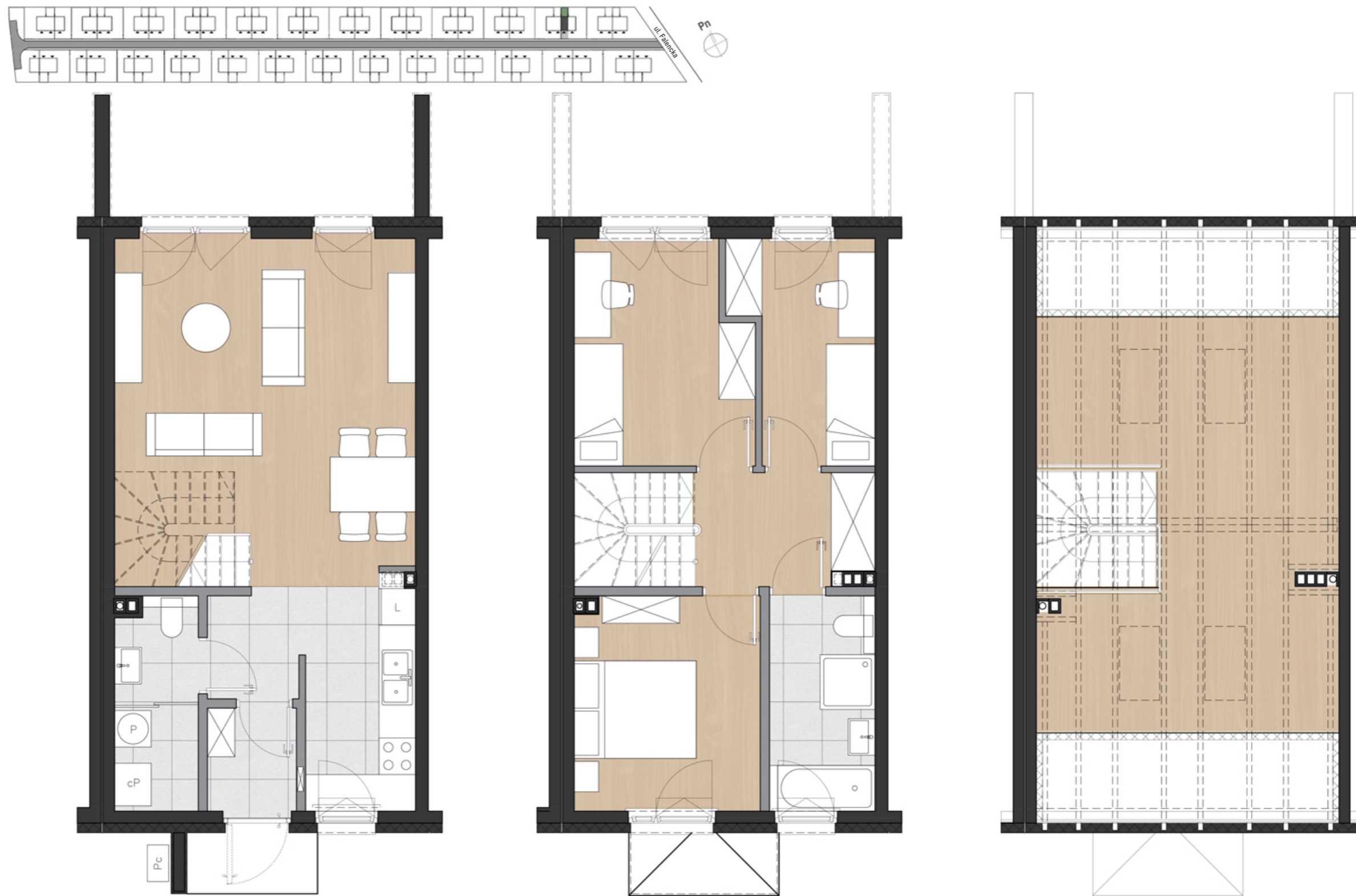
POW. POD ŚCIANAMI DZIAŁOWYMI 3,79 M²

POW. LOKALU MIESZKALNEGO 85,89 M²

POW. PODDASZA 33,56 M²

POWIERZCHNIA CAŁKOWITA BUDYNKU 125,47 M²

BIURO SPRZEDAŻY:
UL. ROLNA 179/S3
02-729 WARSZAWA
TEL. 781 305 305



0 2,5 5 15m

— Ściany niedemontowalne
— Ściany działowe

0 0,5 1 3m

Rysunek przedstawia przykładową aranżację.



Uwaga: Powierzchnie pomieszczeń i lokalizację urządzeń sanitarnych podano na podstawie projektu budowlanego. Możliwe jest wystąpienie niewielkich zmian w projekcie wykonawczym lub na etapie realizacji. Pomiaru powierzchni dokonano na poziomie podłogi z uwzględnieniem ścian w stanie wykończonym (tynki).

Pow. użytkowa: Powierzchnia liczona zgodnie z Rozporządzeniem Ministra Rozwoju w sprawie szczegółowego zakresu i formy projektu budowlanego z dnia 11 września 2020 r. (Dz.U.2022.1679).

Pow. netto: Powierzchnia liczona zgodnie z PN-ISO-9836_2022-07.

Pow. lokalu mieszkalnego: Suma powierzchni użytkowej lokalu oraz powierzchni pod ścianami działowymi.

Niniejsza karta katalogowa nie stanowi oferty w rozumieniu przepisów kodeksu cywilnego.