

BUDYNEK NR 8, TYP A2

POW. NETTO POW. UŻYTKOWA

PARTER

SALON Z JADALNIĄ	27,53 M2	25,22 M2
KUCHNIA	7,06 M2	7,06 M2
TOALETA/P. GOSP.	4,67 M2	4,67 M2
PRZEDSIONEK	2,47 M2	2,47 M2
KOMUNIKACJA	2,66 M2	2,66 M2

PIĘTRO 01

POKÓJ 1	7,66 M2	7,66 M2
POKÓJ 2	10,25 M2	10,25 M2
ŁAZIENKA 1	6,11 M2	6,11 M2
POKÓJ 3	10,64 M2	10,64 M2
KOMUNIKACJA	5,36 M2	5,36 M2
SCHODY	3,71 M2	—

RAZEM 88,12 M2 82,1 M2

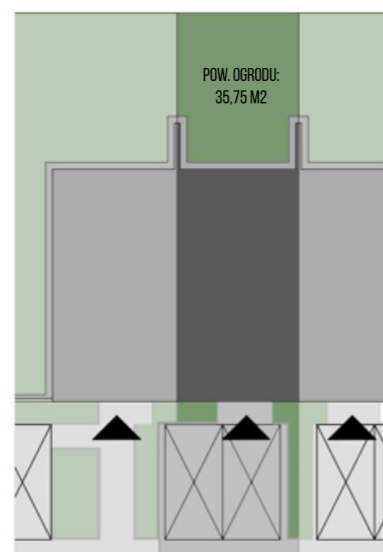
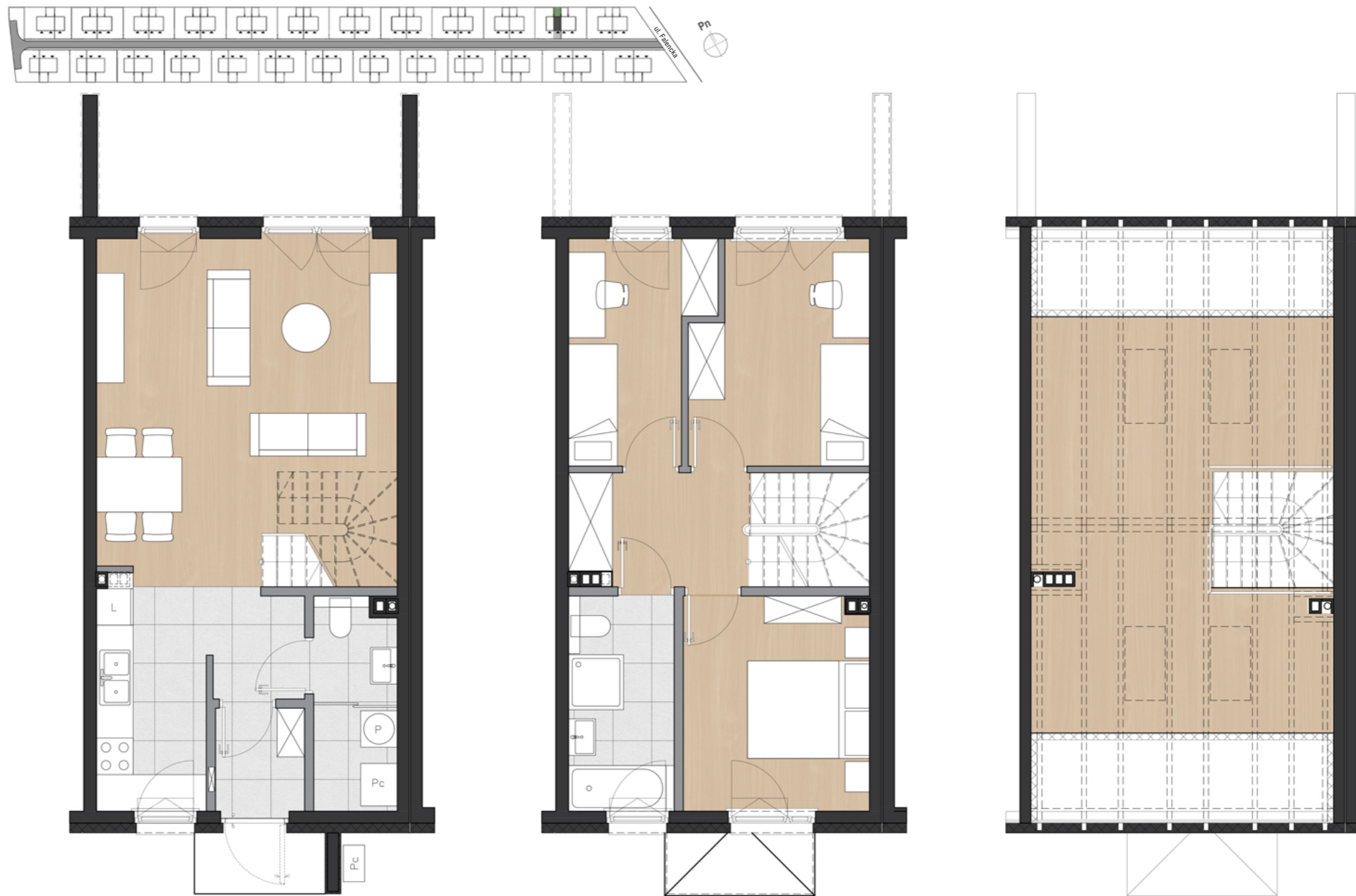
POW. POD ŚCIANAMI DZIAŁOWYMI 3,79 M2

POW. LOKALU MIESZKALNEGO 85,89 M2

POW. PODDASZA 33,56 M2

POWIERZCHNIA CAŁKOWITA BUDYNKU 125,47 M2

BIURO SPRZEDAŻY:
UL. ROLNA 179/S3
02-729 WARSZAWA
TEL. 781 305 305



0 2,5 5 15m

— Ściany nie demontowane
— Ściany działowe

0 0,5 1 3m

Rysunek przedstawia przykładową aranżację.



Uwaga: Powierzchnie pomieszczeń i lokalizację urządzeń sanitarnych podano na podstawie projektu budowlanego. Możliwe jest wystąpienie niewielkich zmian w projekcie wykonawczym lub na etapie realizacji. Pomiaru powierzchni dokonano na poziomie podłogi z uwzględnieniem ścian w stanie wykończonym (tylnki).

Pow. użytkowa: Powierzchnia liczona zgodnie z Rozporządzeniem Ministra Rozwoju w sprawie szczegółowego zakresu i formy projektu budowlanego z dnia 11 września 2020 r. (Dz.U.2022.1679).

Pow. netto: Powierzchnia liczona zgodnie z PN-ISO-9836_2022-07.

Pow. lokalu mieszkalnego: Suma powierzchni użytkowej lokalu oraz powierzchni pod ścianami działowymi.

Niniejsza karta katalogowa nie stanowi oferty w rozumieniu przepisów kodeksu cywilnego.