

## BUDYNEK NR 13A, TYP B2

PARTER	POW. NETTO	POW. UŻYTKOWA
SALON Z JADALNIĄ	34,23 M2	31,92 M2
KUCHNIA	8,95 M2	8,95 M2
TOALETA/P. GOSP.	4,67 M2	4,67 M2
PRZEDSIONEK	3,18 M2	3,18 M2
KOMUNIKACJA	3,49 M2	3,49 M2

PIĘTRO 01	POW. NETTO	POW. UŻYTKOWA
POKÓJ 1	11,08 M2	11,08 M2
POKÓJ 2	9,9 M2	9,9 M2
ŁAZIENKA 1	4,06 M2	4,06 M2
ŁAZIENKA 2	4,76 M2	4,76 M2
POKÓJ 3	15,29 M2	15,29 M2
KOMUNIKACJA	4,16 M2	4,16 M2
SCHODY	3,71 M2	—

RAZEM 107,48 M2 101,46 M2

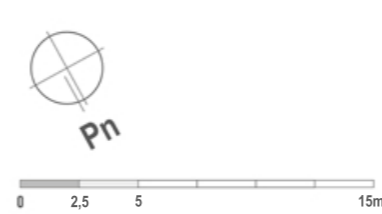
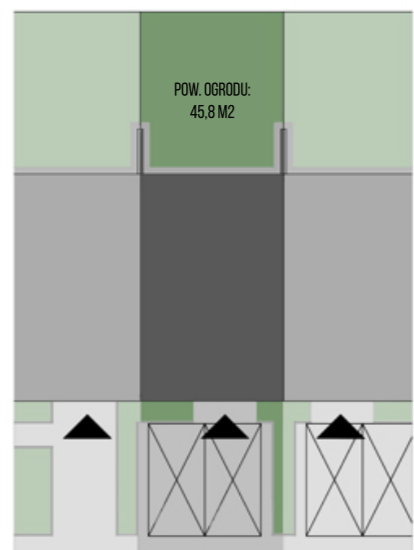
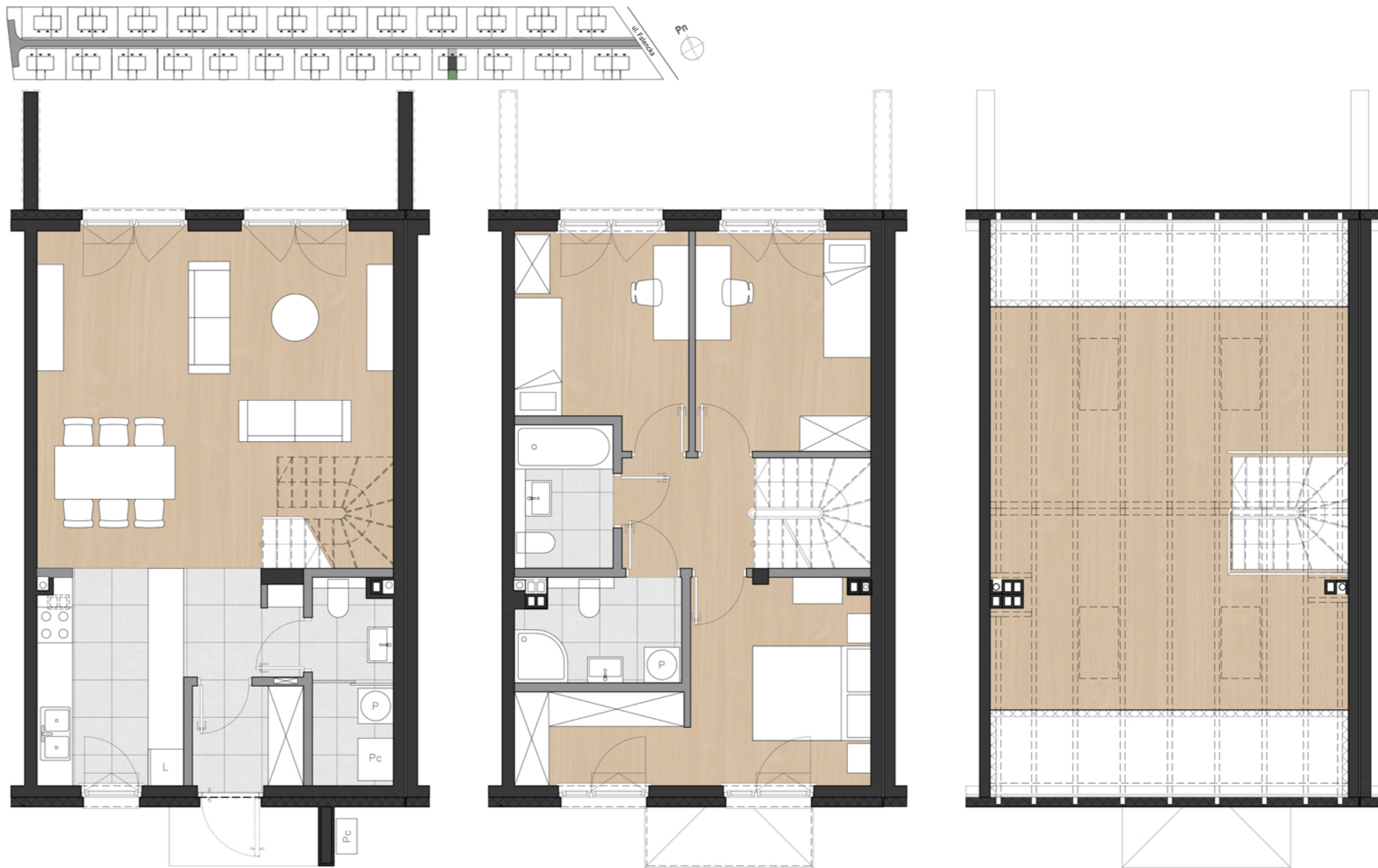
POW. POD ŚCIANAMI DZIAŁOWYMI 4,47 M2

POW. LOKALU MIESZKALNEGO 105,93 M2

POW. PODDASZA 40,96 M2

POWIERZCHNIA CAŁKOWITA BUDYNKU 152,91 M2

BIURO SPRZEDAŻY:  
UL. ROLNA 179/S3  
02-729 WARSZAWA  
TEL. 781 305 305



Rysunek przedstawia przykładową aranżację.



**Uwaga:** Powierzchnie pomieszczeń i lokalizację urządzeń sanitarnych podano na podstawie projektu budowlanego. Możliwe jest wystąpienie niewielkich zmian w projekcie wykonawczym lub na etapie realizacji. Pomiaru powierzchni dokonano na poziomopodłogi z uwzględnieniem ścian w stanie wykończonym (tylnki).

Pow. użytkowa: Powierzchnia liczona zgodnie z Rozporządzeniem Ministra Rozwoju w sprawie szczegółowego zakresu i formy projektu budowlanego z dnia 11 września 2020 r. (Dz.U.2022.1679).

Pow. netto: Powierzchnia liczona zgodnie z PN-ISO-9836\_2022-07.

Pow. lokalu mieszkalnego: Suma powierzchni użytkowej lokalu oraz powierzchni pod ścianami działowymi.

Niniejsza karta katalogowa nie stanowi oferty w rozumieniu przepisów kodeksu cywilnego.