

## BUDYNEK NR 17, TYP B1

POW. NETTO POW. UŻYTKOWA

### PARTER

SALON Z JADALNIĄ	34,57 M2	32,27 M2
KUCHNIA	9,07 M2	9,07 M2
TOALETA/P. GOSP.	4,78 M2	4,78 M2
PRZEDSIONEK	3,18 M2	3,18 M2
KOMUNIKACJA	3,49 M2	3,49 M2

### PIĘTRO 01

POKÓJ 1	11,19 M2	11,19 M2
POKÓJ 2	10 M2	10 M2
ŁAZIENKA 1	4,13 M2	4,13 M2
ŁAZIENKA 2	4,82 M2	4,82 M2
POKÓJ 3	15,44 M2	15,44 M2
KOMUNIKACJA	4,22 M2	4,22 M2
SCHODY	3,71 M2	—

RAZEM 108,6 M2 102,59 M2

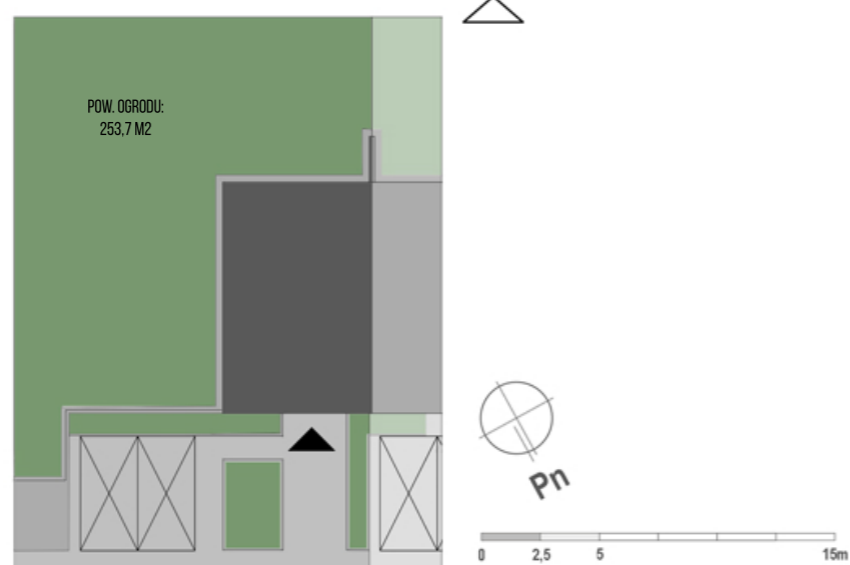
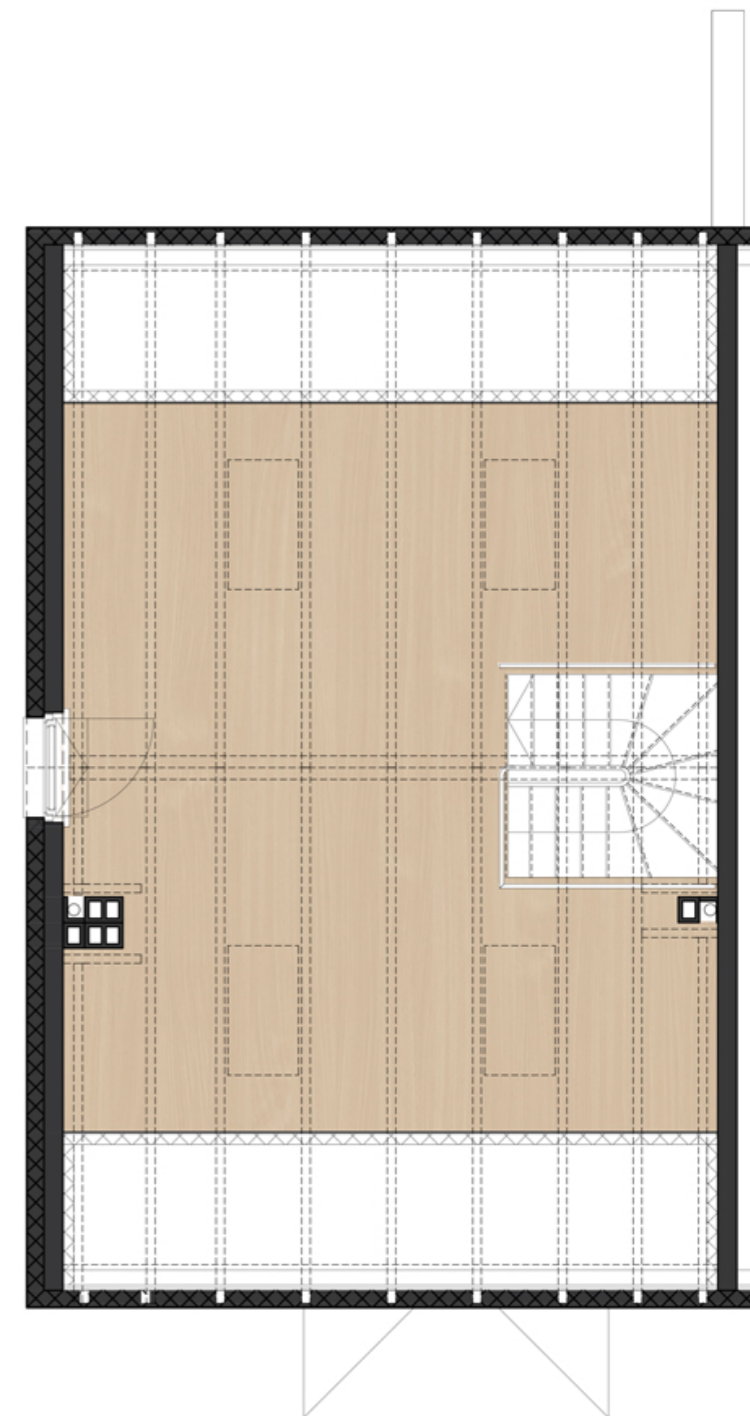
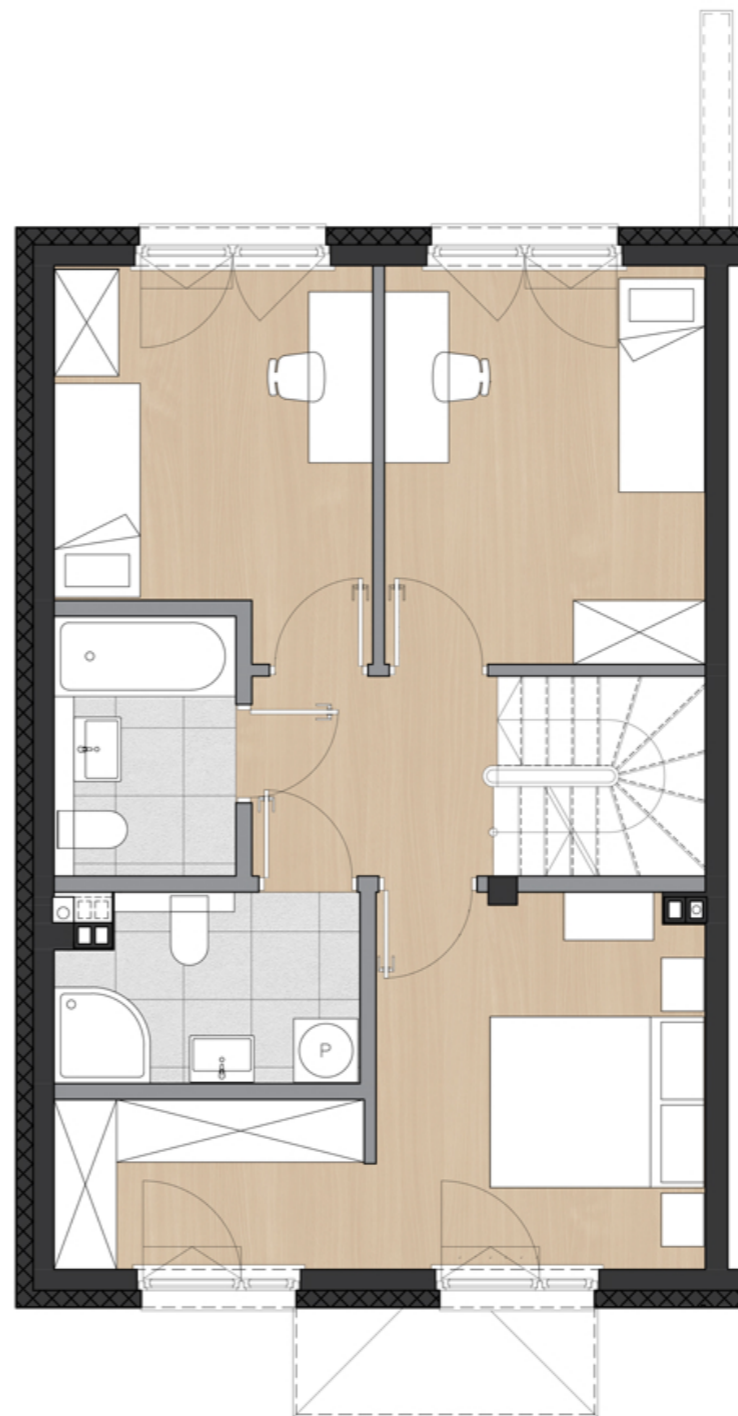
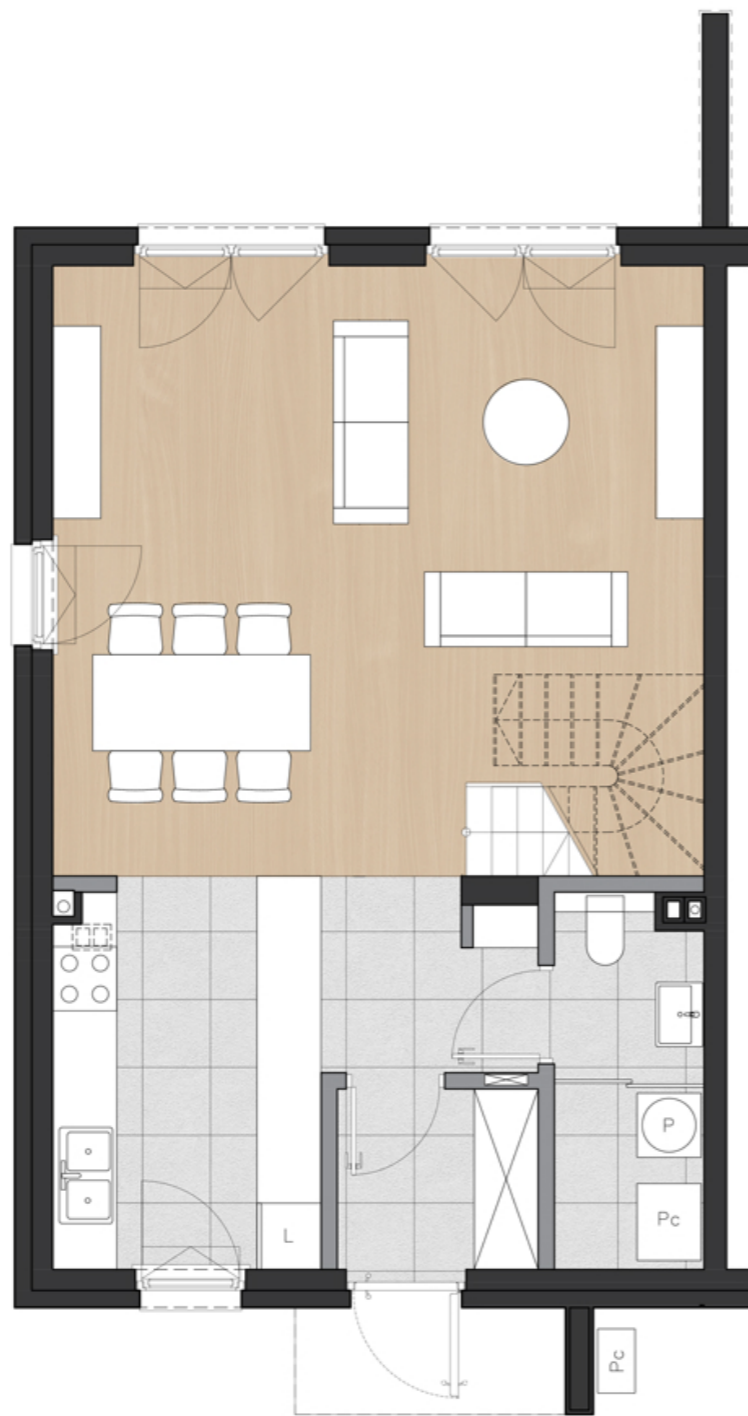
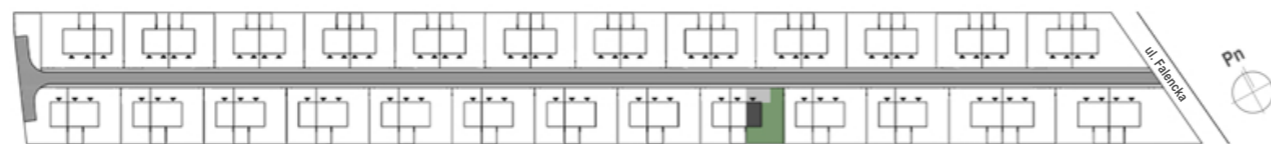
POW. POD ŚCIANAMI DZIAŁOWYMI 4,53 M2

POW. LOKALU MIESZKALNEGO 107,12 M2

POW. PODDASZA 41,37 M2

POWIERZCHNIA CAŁKOWITA BUDYNKU 154,5 M2

BIURO SPRZEDAŻY:  
UL. ROLNA 179/S3  
02-729 WARSZAWA  
TEL. 781 305 305



Rysunek przedstawia przykładową aranżację.

— Ściany niedemontowalne  
— Ściany działowe

0 0,5 1 3m



**Uwaga:** Powierzchnie pomieszczeń i lokalizację urządzeń sanitarnych podano na podstawie projektu budowlanego. Możliwe jest wystąpienie niewielkich zmian w projekcie wykonawczym lub na etapie realizacji. Pomiaru powierzchni dokonano na poziomie podłogi z uwzględnieniem ścian w stanie wykończonym (tynki).

Pow. użytkowa: Powierzchnia liczona zgodnie z Rozporządzeniem Ministra Rozwoju w sprawie szczegółowego zakresu i formy projektu budowlanego z dnia 11 września 2020 r. (Dz.U.2022.1679).

Pow. netto: Powierzchnia liczona zgodnie z PN-ISO-9836\_2022-07.

Pow. lokalu mieszkalnego: Suma powierzchni użytkowej lokalu oraz powierzchni pod ścianami działowymi.

Niniejsza karta katalogowa nie stanowi oferty w rozumieniu przepisów kodeksu cywilnego.